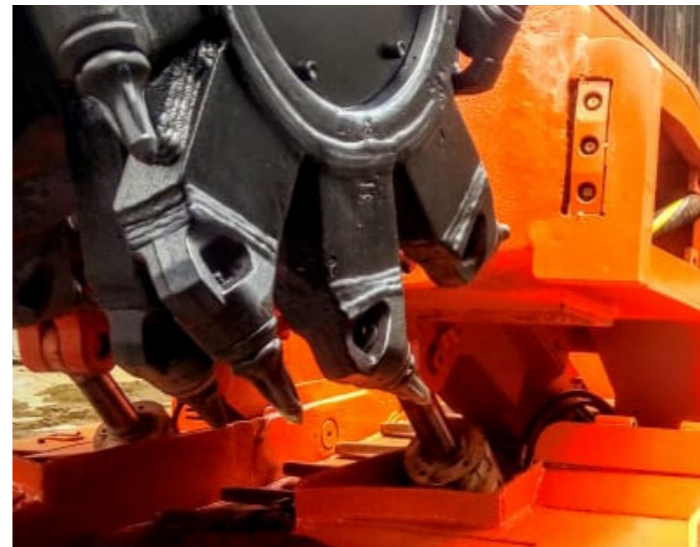


# 2020

## INFORME DE SOSTENIBILIDAD



*Compromiso con el desarrollo del  
Sur Catarinense.*



**RIO DESERTO**  
SINERGIA CON USTED



## RESUMEN

MENSAJE DE LA ADMINISTRACIÓN .....	3
LA EMPRESA RIO DESERTO .....	4
OBJETIVOS DE DESARROLLO SOSTENIBLE .....	6
LGPD .....	7
UNIDADES .....	8
COVID-19.....	9
BENEFICIOS Y COMPROMISOS .....	15
PRODUCTOS .....	16
TECNOLOGÍA.....	20
EDUCACIÓN .....	21
SALUD .....	23
SEGURIDAD .....	26
MEDIO AMBIENTE .....	30
VALORIZACIÓN DE PERSONAS .....	35
INCENTIVOS SOCIALES Y AMBIENTALES .....	37
CERTIFICADOS.....	40
RECONOCIMIENTO.....	41
PATRIMONIO E INVERSIONES .....	45

## MENSAJE DE LA ADMINISTRACIÓN



### 2020: DESAFÍOS Y SUPERACIÓN

*Faltaron abrazos, pero fueron creados lazos. Las sonrisas estuvieron escondidas, pero las miradas se intensificaron con brillo y verdad. Así fue 2020, un año marcado por la pandemia Covid-19, desafíos y superación.*

La empresa Rio Deserto, incluida en la categoría actividad esencial por proveer carbón mineral para la producción de energía eléctrica, no paró en ningún momento. Pero, en casa o en el trabajo, se hicieron necesarias adaptaciones.

Usar máscaras y alcohol en gel, tomar la temperatura corporal, seguir protocolos y respetar orientaciones como el distanciamiento social se volvió esencial para la seguridad de todos. Desde el comienzo de la pandemia, la empresa respeta y atiende las normas estipuladas por la Organización Mundial de la Salud (OMS), con la intención de disminuir los riesgos de transmisión en los lugares de trabajo.

Reinventar y reorganizarse pasaron, más que nunca, a formar parte de nuestras acciones. A lo largo del año, buscamos mantener los proyectos, programas, apoyar a las comunidades y a las familias, continuar a dedicarnos a la sostenibilidad, al medio ambiente, al desarrollo del Sur Catarinense. Aun con el distanciamiento, nos unimos todavía más con el corazón, reforzando la solidaridad y la atención con los que caminan con nosotros.

Aun en momentos de tantas incertidumbres, tenemos confianza y esperanza en la vacunación contra el Covid-19. Seguimos con todos los cuidados necesarios, prestando apoyo y acompañando de cerca la salud de todos los colaboradores y familiares. Creemos en la ciencia y en la tecnología y estamos verdaderamente optimistas que tiempos mejores vendrán.

Este Informe de Sostenibilidad presenta las principales realizaciones de la empresa Rio Deserto en el transcurso del año 2020. En las próximas páginas exponemos los resultados concretos de proyectos e iniciativas que refuerzan la integridad, la transparencia y el compromiso de la empresa con los principios éticos, ambientales, sociales y económicos. Buena lectura!

**HEITOR AGENOR ZANETTE**  
**GIOVANNI PAGNAN ZANETTE**  
**VALCIR JOSÉ ZANETTE**

Administradores de Rio Deserto

**JOÃO GABRIEL PAGNAN ZANETTE**  
**EDUARDO NETTO ZANETTE**

Asesores Financiero y Administrativo

## LA EMPRESA RIO DESERTO



### INNOVACIÓN Y SOSTENIBILIDAD

Evaluar caminos, buscar soluciones y perfeccionar procedimientos, ha sido la estrategia de la empresa Rio Deserto en el pionerismo de las transformaciones en el escenario globalizado del mercado actual. En la empresa, innovación y sostenibilidad caminan juntas al trabajo en equipo y a la valorización de las personas.

La Rio Deserto promueve y respeta la educación, el medio ambiente, la tecnología, la salud, la seguridad y la calidad en todos los procesos. Invierte en equipamientos y capacitaciones. Conquista premios, ayuda a comunidades y contribuye en proyectos sociales. Es signataria del Movimiento Nacional ODS (Objetivos de Desarrollo Sostenible) de Santa Catarina.

Los negocios de la empresa Rio Deserto abarcan varios segmentos. El principal de todos ellos es el carbón mineral, utilizado en la producción de energía eléctrica. Provee soluciones minerales a los sectores cerámico, del vidrio y siderúrgico. También actúa en el mercado de filtrantes y de forestación. Está presente, además, en el agronegocio, con insumos para el fortalecimiento vegetal y nutrición animal.

**Carbón Mineral** es fuente de energía eléctrica segura, empleo y renta.

#### Negocio

Suministro de insumos minerales.

#### Visión

Ser referencia nacional en el suministro de insumos minerales.

#### Misión

Contribuir al desarrollo nacional por medio de la extracción, industrialización y comercialización de productos minerales, convirtiendo recursos minerales en soluciones.

## Valores

La conducta de Rio Deserto es reflejo del pensamiento direccionado al desarrollo socioeconómico del país. Todas las acciones son tomadas en dirección al crecimiento, tanto de la empresa como de sus colaboradores, clientes, proveedores, comunidades y socios en general.

### > Innovación

Perfeccionamiento tecnológico, desarrollo y valorización de la iniciativa de los colaboradores, en la permanente búsqueda de resultados para la organización.

### > Compromiso

Con los clientes, colaboradores, proveedores, agencias reguladoras, comunidades y la seguridad.

### > Ética

Respetar los principios, las políticas y los procedimientos definidos por la empresa, reglamentados por la ley y por la sociedad, trabajando con honestidad, profesionalismo y transparencia.

### > Responsabilidad Socioambiental

Contribuir al desarrollo consciente y sostenible de la sociedad, favoreciendo el pleno ejercicio de la ciudadanía y respetando el medio ambiente.

## POLÍTICA DE GESTIÓN

La empresa Rio Deserto establece como Política de Gestión:

### 1. Clientes

Satisfacción de los clientes, que son la razón de la existencia, identificando y atendiendo los requisitos aplicables.

### 2. Colaboradores y Proveedores

Desarrollo de colaboradores y proveedores.

### 3. Salud y Seguridad

Atención a los requisitos legales y otros, adopción de procedimientos para prevención y reducción de lesiones, incidentes, accidentes y enfermedades ocupacionales, eliminando peligros y disminuyendo riesgos.

### 4. Medio Ambiente

Respeto a los requisitos legales y otros, protegiendo el medio ambiente, adoptando procedimientos para prevenir la contaminación, especialmente en relación a los recursos hídricos y a los residuos sólidos.

La optimización permanente en la eficacia del Sistema de Gestión de calidad, del desempeño ambiental, de la salud y de la seguridad está garantizada por medio de la atención de la Política de Gestión, de la consulta y participación de los colaboradores que componen la empresa.

## OBJETIVOS DE DESARROLLO SOSTENIBLE



### EMPRESA SIGNATARIA

La Rio Deserto es Empresa Signataria del Movimiento Nacional ODS de Santa Catarina. El sello certifica que la empresa viene incorporando los 17 Objetivos de Desarrollo Sostenible a sus negocios, realizando diversas acciones prácticas que impulsan el desarrollo y el bienestar de las comunidades donde está insertada. La empresa es la primera carbonífera del sur de Santa Catarina en ser signataria del Movimiento Nacional ODS SC.

Además, también es una articuladora, movilizadora y patrocinadora de los desafíos de los temas relacionados con la sostenibilidad, a favor de los 17 ODS. Aprueba ese tipo de causas, por creer en las organizaciones que buscan unir representantes de todas las áreas de la sociedad para hacer el bien en defensa del planeta y de la vida. Entiende, además, que todos tienen como contribuir – directa o indirectamente – a que las sociedades caminen rumbo a la sostenibilidad y a que la armonía entre el desarrollo económico, la inclusión social y la conservación de la naturaleza dejen de ser apenas una utopía.

El Movimiento Nacional ODS Santa Catarina es un movimiento social plural

y ecuménico, sin fines económicos, formado por voluntarios sin distinción partidaria, con la finalidad de contribuir a una mejor calidad de vida de los ciudadanos catarinenses, buscando la construcción de una sociedad inclusiva, ambientalmente sostenible y económicamente equilibrada.

Busca, también, cumplir los compromisos de la Agenda 2030 para el Desarrollo Sostenible, aprobada por los países miembros de la Organización de las Naciones Unidas (ONU), durante la 70ª Asamblea General realizada en septiembre de 2015, en Nova York.

Actualmente, la empresa Rio Deserto se destaca en el cumplimiento de los siguientes ODS:



## LGPD



### PROTECCIÓN DE DATOS

Adecuándose a la Ley General de Protección de Datos Personales (LGPD), en 2020 la empresa Rio Deserto estrenó un Portal de Privacidad. En la página *web*, están disponibles documentos, tales como: Política de Privacidad, Política de Cookies, Condiciones de Uso y Formulario de Solicitud de Privacidad.

El objetivo del Portal de Privacidad es registrar el compromiso de la empresa con la seguridad y la transparencia en el uso de los datos personales, según lo previsto en la legislación vigente. La página busca informar en detalle como el Grupo Rio Deserto colecta, usa, comparte y protege datos personales de sus usuarios (vía *site*), y también como son las alternativas existentes para el tratamiento de esos datos.

Además del Portal de Privacidad, otras medidas fueron adoptadas por el Grupo Rio Deserto considerando la protección de datos personales.

## UNIDADES



### Criciúma (SC)

- Oficina Central
- Unidad de Extracción Mina Novo Horizonte
- RD Ingeniería
- Oriental Administración de Patrimonio Ltda.

### Treviso (SC)

- Unidad de Extracción Mina Cruz de Malta

### Içara (SC)

- Unidad de Extracción Mina 101

### Correia Pinto (SC)

- Unidad Correia Pinto

### Lages (SC)

- Unidad Lages

### Cocal do Sul (SC)

- RD São Geraldo
- Floresul Florestación y Reflorestación Sur Ltda.

### Capivari de Baixo - Consórcio (SC)

- Unidad Capivari de Baixo

### Siderópolis (SC)

- Central de Embarque
- Unidad Metalúrgica

### Urussanga (SC)

- RDLAB Referencia de Laboratorio
- Complejo Industrial

## RDLAB REFERENCIA DE LABORATORIO

El laboratorio de la empresa Rio Deserto ahora es RDLAB Referencia de Laboratorio. La renovación refleja el avance en la interpretación de resultados y en la innovación. También consolida su laboratorio como prestador de servicios de análisis a terceros.

La identidad visual tiene algunas peculiaridades, como la simbología de conexiones moleculares (representando las investigaciones y análisis realizados) y la formación del rombo (relacionado a la figura geométrica que también forma parte del logotipo de la Rio Deserto). Los colores azul y morado, por su parte, traen aspectos de modernidad y tecnología, representando seguridad, confianza, inteligencia y estabilidad.

Con más de cuatro décadas de historia y con profesionales capacitados para la realización de análisis químicos y físico-químicos en general, el Laboratorio Rio Deserto, ahora RD LAB Referencia de Laboratorio, está registrado en el Ministerio de Agricultura, Ganadería y Abastecimiento (MAPA) como proveedor de servicios de análisis de laboratorio en el área de fertilizantes, inoculantes y correctivos. También posee certificado ISO 9001 (Sistema de Gestión de Calidad) desde 2003 y Certificado Ambiental de Reconocimiento de Laboratorio para Análisis de Aguas y Efluentes del Instituto del Medio Ambiente de Santa Catarina (IMA).



**RDLAB**  
REFERENCIA DE  
LABORATORIO

## COVID-19



### ENFRENTAMIENTO AL COVID-19

En diciembre de 2019, el Centro de Control y Prevención de Enfermedades Chino (CDC) identificó un brote de enfermedad respiratoria entre los trabajadores de un mercado de alimentos en la ciudad de Wuhan (capital de la provincia de Hubei), posteriormente considerado como un nuevo Coronavirus, denominado SARS-CoV-2. La enfermedad se propagó rápidamente en la provincia de Hubei y alcanzó todo el mundo. El Covid-19 fue declarado como pandemia por la Organización Mundial de la Salud (OMS), el 11 de marzo de 2020.

Con la declaración de la pandemia Covid-19, en marzo de 2020, la Rio Deserto, rápidamente, instituyó un Comité de Situación del Coronavirus, con el propósito de monitorear y acompañar el avance de la enfermedad en el mundo y, principalmente, coordinar las acciones internas en los diversos campos de actuación de la empresa. Administradores, asesores, superintendentes, gerentes

y coordinadores de varios sectores se unieron para buscar las mejores estrategias.

También se elaboró un Plan de Contingencia, supervisado por el departamento médico de la empresa, con el objetivo de orientar al mantenimiento de ambientes seguros y saludables, y estandarizar las acciones en todas las unidades de la Rio Deserto, para la manutención de las actividades. El documento se actualizó a lo largo del año 2020, así como sigue siendo revisado en 2021, a medida que se adquieren nuevos conocimientos y que el escenario epidemiológico de la enfermedad se modifica en Brasil.

Considerada una actividad esencial, por suministrar carbón mineral a la generación de energía eléctrica, la Rio Deserto no paró sus actividades en ningún momento durante la pandemia. No obstante, adoptó todas las medidas recomendadas y normas establecidas por los organismos oficiales, para evitar la proliferación del virus y preservar la salud de todos.



**3** SALUD Y BIENESTAR

Los colaboradores de la empresa Rio Deserto y sus familiares pueden contar con toda la asistencia necesaria en salud. Durante la pandemia Covid-19 las actividades del departamento médico se intensificaron.

## ACCIONES E INNOVACIONES ADOPTADAS DURANTE LA PANDEMIA COVID-19

La pandemia del nuevo coronavirus exigió muchas adaptaciones de las empresas y de los profesionales. Es evidente que varias acciones adoptadas en 2020 seguirán siendo empleadas también en el período pos pandemia. A continuación citamos algunas de las principales iniciativas e innovaciones que harán parte de la Rio Deserto durante el Covid-19.

### Procedimiento en las unidades

En las unidades de la empresa Rio Deserto, el uso de máscara se hizo obligatorio, siendo un Equipamiento de Protección Individual (EPI) indispensable. La empresa pasó a proporcionar máscaras de tela a todos los colaboradores, teniendo, inclusive, un sistema de reposición.

Varios procedimientos también fueron adecuados a la rutina de trabajo, como la higienización constante de las manos con alcohol en gel, la medición de la temperatura corporal al inicio de los turnos de trabajo y el distanciamiento seguro entre colaboradores.

En los casos en que hubo posibilidad de hacerlo, se adoptó el modelo *Home Office*, principalmente con los colaboradores con edad igual o superior a 60 años. El trabajo fue facilitado por el equipo de Tecnología de Información (TI), que contribuyó a crear un campo propicio para que los colaboradores pudiesen dar continuidad a las tareas de manera eficiente. Ahora, prácticamente todos los sectores ya están en la modalidad de trabajo presencial, aunque la empresa tiene consciencia que es posible

adoptar la forma de trabajo remoto, si así fuere necesario.

En marzo de 2020, la Rio Deserto contrató dos profesionales (técnicos en enfermería), con conocimiento y experiencia en la realización de triajes en hospitales. Ambos estuvieron en las unidades de extracción por un período de 30 días, prestando servicios al inicio de cada turno, dando soporte técnico en las campañas de orientación y atención de consultas.

Las orientaciones y la concientización sobre los cuidados necesarios para la prevención del Covid-19 ganaron espacio también durante el Diálogo Diario de Salud y Seguridad (DDSS). Un diálogo rápido, que se realiza al comienzo del trabajo en las unidades productivas de la Rio Deserto.

Algunos sectores de la empresa como el Departamento Médico, Recursos Humanos y Comunicación pasaron a actuar todavía más estrechamente con los colaboradores, estando presentes en las unidades productivas, reforzando la responsabilidad de la empresa y la importancia que todos respeten y adopten las medidas de contención al Covid-19. El cambio tuvo efecto muy positivo, garantizando confianza a los trabajadores para proseguir en sus funciones, con todos los cuidados necesarios. Proximidad ésta que debe prevalecer también en el período de pos pandemia, siendo una forma de dejar a toda la familia Rio Deserto siempre informada sobre las principales acciones de la empresa.

Para reforzar la necesidad de los cuidados contra el coronavirus, se fijaron carteles en varios puntos de las unidades, destacando la importancia del uso de máscaras, de lavar las manos con frecuencia, del uso constante de alcohol en gel y de evitar

saludos y aglomeraciones. También se elaboró un manual con indicaciones prácticas para ayudar a colaboradores y familiares en posibles casos de aislamiento.

Durante el transcurso de la pandemia, colaboradores con síntomas o que habían tenido algún contacto con casos positivos de Covid-19 fueron, inmediatamente, separados del trabajo. El departamento médico de la empresa Rio Deserto acompañó cada situación diariamente, prestando orientaciones a los colaboradores y a sus familiares. La realización de análisis (antígeno, PCR y serológico), así como el seguimiento y las consultas presenciales, produjeron mayor seguridad a todos. La empresa también firmó un convenio con una clínica especializada en neumología, ofreciendo mejor amparo a los colaboradores en caso de necesidad.

### Expositores de alcohol en gel

Para reforzar la prevención al Covid-19, se instalaron expositores con alcohol en gel en las unidades de la Rio Deserto, con contenedores del producto y accionado por medio de pedal.



Las estructuras, personalizadas con el logotipo de la empresa, fueron producidas en la Unidad Metalúrgica y colocadas en lugares estratégicos, donde hay mayor circulación de colaboradores. En las unidades también se instalaron varios recipientes con alcohol en gel, facilitando la higiene frecuente de las manos.

### Distribución de máscaras a los colaboradores y familiares

Desde el mes de abril de 2020, la Rio Deserto entrega máscaras a los colaboradores. Periódicamente, se distribuyen cuatro máscaras de tela a cada colaborador y dos a los colaboradores que ya utilizan respiradores tipo EPI – Equipamiento de Protección Individual (como los mineros de subsuelo). Hasta el final de 2020, la Rio Deserto ya había entregado 8.752 máscaras de protección. De esa cantidad, 1.628 se destinaron a los familiares que residen junto a los colaboradores.



### Concientización

La concientización sobre la prevención al Covid-19 fue reforzada durante todo el año de 2020 en las unidades de la Rio Deserto. En los diálogos, se hizo énfasis en las medidas y prácticas generales adoptadas por la empresa, los procedimientos con casos sospechosos (colaborador con gripe y/o resfrío) y la asistencia a los colaboradores con diagnóstico positivo. Además, se reforzó la importancia de que cada uno haga su parte, dentro y fuera de la empresa, para evitar la contaminación.

Las acciones de concientización destacaron los objetivos de la empresa Rio Deserto, durante la pandemia de Covid-19: preservar la salud y la seguridad de todos los colaboradores, mantener las actividades y los empleos, y mitigar el riesgo de transmisión en las unidades.



### Capacitación de supervisores

Los supervisores de las unidades productivas de la Rio Deserto recibieron cursos de capacitación comportamental durante la pandemia del nuevo coronavirus. El objetivo fue reforzar la importancia de cada líder junto a los equipos en el enfrentamiento al Covid-19 y también en la ejecución de las actividades en general. La orientación fue realizada por el coordinador de Enfermería del Trabajo de la Rio Deserto, Edivaldo Sobrinho Velho.

Entre los temas abordados, se destacaron: el escenario actual de la pandemia y la importancia de la toma de decisiones, de la creatividad, comunicación y resistencia. Al final de cada capacitación también se proyectó un video sorpresa con mensajes de los familiares de los supervisores, pidiendo que todos se cuidaran y volvieran a casa con salud y en seguridad.



## Comunicación interna

La comunicación interna de la Rio Deserto obtuvo refuerzos durante la pandemia del nuevo coronavirus, con la implantación de las Listas de Transmisión por *WhatsApp*. La herramienta se implantó con el propósito de diseminar informaciones (principalmente de concientización e orientación) de forma rápida y práctica para todos los colaboradores de la empresa.

A diferencia de los grupos de *WhatsApp*, las Listas de Transmisión no exponen los contactos telefónicos de los participantes y los mensajes son enviados en forma privada, es decir, es como si la empresa estuviese hablando directamente con cada colaborador. Los colaboradores también pueden responder los mensajes, siendo el contenido enviado apenas al celular de la empresa (que dispara los mensajes) y no a todos los contactos de la Lista de Transmisión.

Para ser eficaz, la herramienta se actualiza constantemente, considerando posibles movimientos como admisiones, demisiones y cambios de número de celular por parte de los colaboradores.

La novedad produjo excelentes efectos en la comunicación interna de la empresa, garantizando la participación de los colaboradores de la Rio Deserto en la lucha contra el Covid-19. El nuevo medio de comunicación obtuvo tanto éxito que seguirá siendo utilizado por la empresa también en el período pos pandemia.

## Reuniones y eventos *on-line*

Desde el inicio de la pandemia hasta los días actuales, vienen realizándose reuniones de manera *on-line* en la Rio Deserto. La medida ha evitado aglomeraciones y garantizado el buen funcionamiento del trabajo. La empresa también invirtió en equipamientos de videoconferencia para asegurar más calidad a los encuentros virtuales. Aun después de la pandemia, la pretensión es seguir realizando reuniones en ese nuevo formato, evitando costos y tiempo en traslados.

Algunos eventos de la empresa también tuvieron, en 2020, versión *on-line*. Es el caso, por ejemplo, del Encuentro de Pasantes. Todos los años, el evento era realizado presencialmente, reuniendo a los contratados en carácter de pasantía de todas las unidades de la empresa Rio Deserto en un único local, generalmente la Oficina Central. En virtud de la pandemia, la 8ª edición del Encuentro de

Pasantes fue realizada a través de un *workshop on-line*, que reunió a todos los pasantes de la empresa en diálogo con una especialista en orientación profesional y carrera.

Para los próximos años, se contempla la idea que el Encuentro de Pasantes siga siendo realizado en formato virtual, evitando que los pasantes se trasladen de una unidad de la empresa a otra.



## APOYO SOCIAL DURANTE LA PANDEMIA

Además de atender a colaboradores y familiares, durante la pandemia Covid-19, la Rio Deserto reforzó el apoyo al medio social. La empresa donó R\$ 170 mil a hospitales, con la intención de contribuir al enfrentamiento a las dificultades creadas por el coronavirus. También entregó 200 canastas básicas y 360 litros de leche a la Campaña Juntos de Corazón, promovida por la Asociación Empresarial de Criciúma (ACIC), ayudando a familias carenciadas, entidades e instituciones de ayuda social de la región Sur Catarinense. Teniendo en vista la protección de los profesionales de la salud, la Rio Deserto entregó, por medio de la Asociación de Beneficencia de la Industria Carbonífera de Santa Catarina (SATC) y el Sindicato de la Industria de Extracción de Carbón del Estado de Santa Catarina (SIECESC), 200 máscaras de protección facial a hospitales y a secretarías de salud. La solidaridad de los colaboradores de la empresa también ganó fuerza, habiéndose donado leche, provisiones y productos de higiene y limpieza a asilos de la región. Todos juntos luchando por un escenario más favorable y sostenible, para superar el período difícil y restablecer el desarrollo socio económico en diversos sectores.

*“La seguridad de la salud y la atención al medio social están todavía más en evidencia en la empresa durante este período de enfrentamiento a la pandemia Covid-19. La Rio Deserto está atenta a los protocolos y recomendaciones de los organismos oficiales y adopta todas las medidas oportunas para evitar la proliferación del virus. De la misma forma, comprende su papel social y fortalece acciones para contribuir con hospitales, entidades y familias del sur de Santa Catarina.”*

*Valcir José Zanette, uno de los administradores de la Rio Deserto*

### Donación de R\$ 170 mil a hospitales

En abril de 2020, la Rio Deserto realizó una donación de R\$ 170 mil a hospitales, siendo R\$ 100 mil al Hospital São José (Criciúma-SC), R\$ 50 mil al Hospital São Donato (Içara-SC) y R\$ 20 mil al Centro de Tratamiento del Coronavirus (Criciúma-SC). El objetivo de la misma fue contribuir al enfrentamiento a la pandemia Covid-19.



*“La unión de entidades y empresarios es muy importante en este momento difícil. Este gesto de las empresas contribuirá a que muchas familias pasen este período de forma más confortable. Con espíritu emprendedor, tenemos certeza que superaremos todos los desafíos que surjan.”*

*Moacir Dagostin, presidente de la Asociación Empresarial de Criciúma (ACIC)*

### 200 canastas básicas de alimentos y 360 litros de leche donados a la Campaña “Juntos de Corazón”

La Rio Deserto donó 200 canastas básicas y 360 litros de leche a la campaña “Juntos de Corazón”, promovida por entidades del sur de Santa Catarina, con la intención de reducir los impactos sociales de la pandemia del coronavirus. Las provisiones se entregaron a familias carenciadas, entidades e instituciones de ayuda social de Criciúma, tales como: Abadeus, Barrio de la Juventud y otras. La distribución se realizó a través de la Cruz Roja, responsable del triaje de los beneficiados.

El comité ejecutivo que coordina las acciones de la campaña “Juntos de Corazón” estuvo compuesto por la Asociación Empresarial de Criciúma (ACIC), Cámara de Dirigentes Comerciantes (CDL) de Criciúma, Federación de las Industrias del Estado de Santa Catarina (FIESC) Regional Sur, Fórum de las Entidades de Criciúma (FORCRI), Sicredi Sur SC, Sebrae Regional Sur, Somarsul (Logias Masónicas), Lions y Rotary Club de Criciúma. La Cruz Roja y la Asociación Empresarial de Içara (ACII) también participaron de la iniciativa.



### Asilos de Criciúma reciben donaciones

El Asilo *São Vicente de Paulo*, el *Lar de Auxílio aos Idosos Feistauer* y el *Asilo Cantinho do Idoso*, situados en Criciúma (SC), recibieron donaciones de colaboradores de la Rio Deserto durante la pandemia Covid-19, en 2020. Al *Asilo São Vicente de Paulo* se entregaron productos de higiene personal y de limpieza. Al *Lar de Auxílio aos Idosos Feistauer*, se donó carne de pollo. Ya, al *Asilo Cantinho do Idoso*, se entregaron canastas básicas, más de 70 litros de leche, pañales geriátricos y alimentos diversos.

La atención a las solicitudes de los asilos fue indicada por los propios colaboradores de la Rio Deserto, teniendo en cuenta la necesidad de las entidades, principalmente para superar los desafíos resultantes del momento.

### Donación de 200 máscaras de protección facial a hospitales y secretarías de salud

La empresa Rio Deserto distribuyó en mayo de 2020, más de 200 máscaras de protección facial (del tipo: *face shield*), beneficiando al Hospital *São Donato* (Içara-SC), al Hospital *São Marcos* (Nova Veneza-SC) y a secretarías de salud de las ciudades de Siderópolis (SC) y Treviso (SC). Los dispositivos fueron producidos por la Asociación de Beneficencia de la Industria Carbonífera de Santa Catarina (SATC) en conjunto con el Sindicato de la Industria de Extracción de Carbón del Estado de Santa Catarina (SIECESC). Aprobadas por la Agencia Nacional de Vigilancia Sanitaria (Anvisa), las máscaras *face shield* constituyen una barrera física y contribuyen a la seguridad de los profesionales de la salud en tiempos de Covid-19.



## BENEFICIOS Y COMPROMISOS



### Seguro de vida

Los colaboradores de la Rio Deserto pueden tener seguro de vida. La empresa contribuye con el valor de 50% de la mensualidad, siendo el restante descontado en el recibo de sueldo.

### Transporte

La Rio Deserto ofrece transporte a los colaboradores de las unidades productivas. Los vehículos siguen rutas previamente establecidas.

### Uniforme

El uso de uniforme es obligatorio en las unidades productivas de la Rio Deserto, garantizando estandarización y organización. La entrega de los uniformes es realizada por la empresa.

### Comida en la empresa

En las unidades productivas de la Rio Deserto se sirve comida producida en cocinas industriales, de acuerdo a las orientaciones de nutricionista. La empresa contribuye con el valor de 80% de la refección, siendo el restante descontado en el recibo de sueldo.

### Vale-alimentación

Los colaboradores de la Rio Deserto reciben un vale-alimentación en el mes de vacaciones. El beneficio contempla apenas las unidades que siguen la convención de los trabajadores de la industria de extracción de carbón.

### Leche

Todos los colaboradores de la Rio Deserto reciben, mensualmente, 24 litros de leche.

### Tarjeta Acicard

La Tarjeta Acicard es exclusiva para la compra de medicamentos y está a disposición de los colaboradores de la Rio Deserto. Los gastos son descontados en el recibo de sueldo.

### Asistencia médica interna

En las unidades de la Rio Deserto hay asistencia médica. Se realizan acciones de prevención y concientización, así como consultas, derivación a especialistas, análisis periódicos, vacunas y otros.

### Análisis periódicos

Periódicamente, colaboradores de las unidades productivas de la Rio Deserto realizan análisis correspondientes a la función ejercida. Audiometría, espirometría, análisis clínicos y rayo X de tórax están entre los principales.

### Plan de salud

La Rio Deserto ofrece plan de salud a los colaboradores y ayuda a pagar las mensualidades, con una contribución que varía del 30 al 70% del valor, según la escala salarial.

### Convenio con clínicas y laboratorios

La Rio Deserto mantiene convenio con clínicas y laboratorios. El beneficio facilita el acceso de colaboradores y familiares a análisis médicos y garantiza valores más accesibles.

**3** SALUD Y BIENESTAR



*La Rio Deserto posibilita que los colaboradores tengan acceso a servicios de salud esenciales de calidad. Asociación con clínicas y laboratorio, plan de salud y seguro de vida son algunos de los beneficios.*

**8** TRABAJO DECENTE Y CRECIMIENTO ECONÓMICO



*La valorización de personas y la gestión de clima organizacional son prácticas que favorecen los ambientes de trabajo. Con seriedad y compromiso, la Rio Deserto genera empleo y renta.*

## PRODUCTOS



### SEGMENTO ENERGÉTICO, FUENTE DE CARBONO, ELASTÓMERO Y AZUFRE

#### Carbón Energético

Utilizado en usinas térmicas, como combustible (fuente de calor), para la generación de energía eléctrica. Se obtiene luego del procesamiento del ROM (carbón bruto). En todo el proceso son ajustados a la granulometría los tenores de ceniza, azufre, materia volátil y poder calorífico, siempre de acuerdo a las necesidades del mercado.

#### Bormix

Ampliamente utilizado como agente catalizador de la ebonita y como carga semi reforzante en la composición de moldados de bajo costo, en compuestos a base de elastómeros. Se obtiene por medio de carbón rigurosamente seleccionado y controlado.

#### Pirita (Sulfeto de Ferro)

Utilizada en la corrección del tenor de azufre en el hierro fundido, como fuente de azufre. Resulta a partir del procesamiento selectivo del carbón mineral.

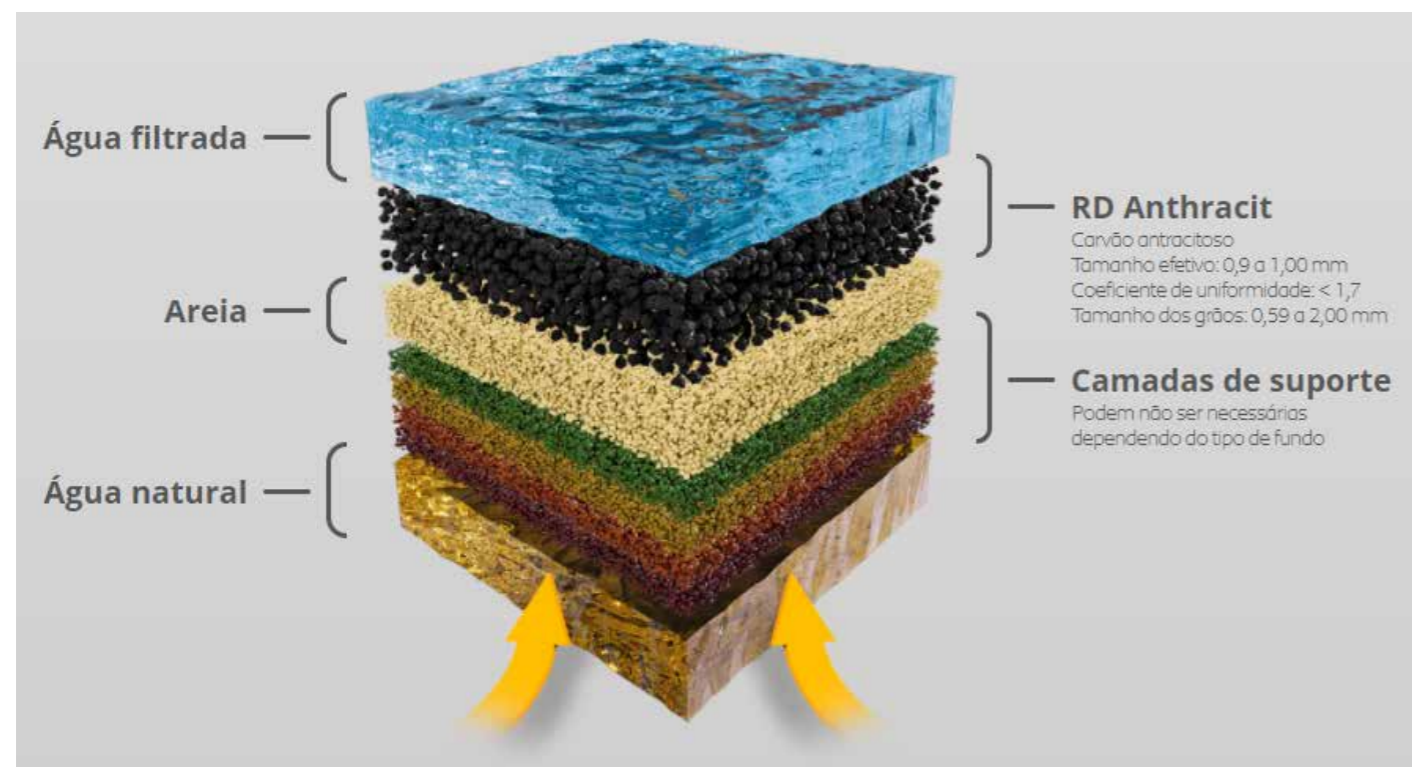
#### RD Carbo

Utilizado en la fabricación de fundidos de hierro y de acero, en la fabricación de vidrios, para aplicaciones de protección catódica (construcción civil), redes de alta tensión y diversos procesos industriales. Indicado para corrección de carbono (proceso de carburación). Es el resultado de la calcinación del coque verde de petróleo.

## RIO DESERTO FILTRANTES

### RD Anthracit

Utilizado en filtros de tratamiento de agua, aumenta las tasas de filtración, la eficacia de remoción de impurezas y mejora la calidad del agua en diversos aspectos. Es producido a partir de carbón mineral específico y procesos controlados. Posee partículas angulares diferentes, proporcionando perfecta filtración.



## SEGMENTO FUNDENTES

### RD Fund

Utilizado en la industria cerámica y del vidrio con la función de atribuir brillo, transparencia, densificación y control de la variación dimensional. En la industria metalúrgica, tiene la función de fluidificar la escoria, substituyendo la fluorita. Minerales fundentes y coladores, cuya principal finalidad es bajar el punto de fusión, por medio de la formación de compuestos eutécticos. O RD Fund aumenta la resistencia mecánica y la densificación del material al que fue aplicado.



## ANIMAL PROTECT

### Protetox Afla

Es un aditivo adsorbente de micotoxinas, compuesto de aluminosilicato de calcio y sodio, probado *in vivo* para aves. Producto natural que, cuando es usado en la ración, posee capacidad de formar un complejo altamente estable con las micotoxinas. Al ser ingerido por el animal, adsorbe y retiene las aflatoxinas, inhibiendo la absorción antes que lleguen a la corriente sanguínea, siendo la toxicidad eliminada con las heces. Protetox Afla permite el mejor aprovechamiento de los nutrientes, repercutiendo en el desempeño productivo de los animales. El producto no posee olor ni sabor.



### Bugram Protect

El Bugram Protect es un aditivo antiaglomerante recomendado para la formulación de productos utilizados en la alimentación animal. Actúa sobre granos, salvados y raciones, retirando la humedad, funcionando como antiempastante (*anticaking*) y protegiendo contra los hongos y toxinas. Es totalmente natural (insumo orgánico).

## NOTOX

Los productos de la línea Notox son adsorbentes inteligentes, elaborados a partir de una selección criteriosa de tecnologías minerales. Destinados a todas las especies de animales y estratégicamente desarrollados para realizar la adsorción rápida y eficiente de las micotoxinas. Son compuestos por tecnologías sinérgicas que proporcionan extrema captura de las micotoxinas en el pH estomacal, así como por mecanismos que evitan que esa conexión sea deshecha en el pH del intestino. No adsorben nutrientes y vitaminas, tampoco causan impactos negativos en la alimentación.

La línea Notox es resultado de más de 20 años de investigación y desarrollo, y de la colaboración de más de cinco institutos de investigación del mundo, que culminó en soluciones extremadamente eficientes, comprobadas por medio de evaluaciones realizadas *in vivo* e *in vitro*.



## Notox One

Destinado a todas las especies de animales, el Notox One es adicionado a la ración, siendo eficaz en el combate a las fumonisinas y aflatoxinas, que pueden perjudicar la salud de los animales. Se trata de un aditivo adsorbente de micotoxinas, compuesto por aluminosilicato de calcio y sodio. Posee alta capacidad de intercambio catiónico, alto hinchamiento y, por consecuencia, más tixotropía, favoreciendo la adsorción de micotoxinas. Cuando ingerido, adsorbe y retiene las micotoxinas, inhibiendo la absorción por parte del organismo.

## Notox Poultry

Producto destinado a las aves. Es un aditivo adsorbente de micotoxinas de amplio espectro, compuesto por aluminosilicatos especiales y aditivos orgánicos, con comprobación *in vivo*. Al ser ingerido por el animal, adsorbe y retiene las micotoxinas (zearalenona, aflatoxina, fumonisina, ocratoxina, toxina T2 y deoxinivalenol), evitando la absorción por parte del organismo. Tiene amplia capacidad de adsorción de micotoxinas polares (por medio de intercambio catiónico) y apolares (por medio de la porosidad y área superficial), generando más estabilidad en la adsorción de las micotoxinas con diferentes pesos moleculares.



## Notox LS

Es un aditivo antimicotoxinas de amplio espectro con actuación efectiva contra Fusarium Toxinas (zearalenona, fumonisina y toxina T2), aflatoxina y ocratoxina. Notox LS está compuesto por aluminosilicatos especiales y aditivo orgánico, lo que facilita la adsorción de las micotoxinas apolares y polares.

## Notox Reproduction

Producto indicado para cerdos en la fase de reproducción. Con tecnología innovadora, es un aditivo de amplio espectro, eficaz en el combate de micotoxinas como zearalenona, aflatoxina, fumonisina, ocratoxina, toxina T2 y deoxinivalenol. Debe ser utilizado en la ración de cerdos. Con pH alcalino, la adsorción del Notox Reproduction inicia en la masticación, pasando al estómago y después al intestino delgado del animal, donde continúa la digestión química y la adsorción de las micotoxinas, impidiendo que lleguen a la corriente sanguínea.

## Notox Swine

Producto indicado para cerdos en fase de guardería. Está compuesto por aluminosilicatos especiales y aditivo orgánico. Producto validado *in vivo* contra las principales micotoxinas que afectan a los cerdos en fase de guardería. Efectivo contra fumonisina, aflatoxina, toxina T2, zearalenona y ocratoxina.



La línea Notox es distribuida, exclusivamente, por la empresa Cargill, en Brasil y en más de 20 países.

## PLANT PROTECT

### Gran Start Mn+

La base de manganeso y silicio, el Gran Start Mn+ fue desarrollado buscando proveer manganeso en momentos específicos a diversos cultivos. Su formulación promueve una mejora en el equilibrio nutricional, además de potencializar las estructuras de defensa de las plantas.

### Gran Protect Max

El Gran Protect Max posee, en su formulación, elementos esenciales para un buen desarrollo vegetal. Compuesto por cobre, potasio, fósforo y silicio, el producto es capaz de ayudar en el combate a los estreses bióticos y abióticos, optimizando la rentabilidad de los productores rurales.



### Induktor Si+

Insumo apropiado para usar en la producción orgánica. Fuente de cobre, azufre y silicio. Esos elementos proporcionan más resistencia a las enfermedades, actúan en el metabolismo de las proteínas y en el proceso de fotosíntesis. Fertilizante mineral mixto para aplicación foliar. El uso del Induktor Si+ está autorizado en la agricultura orgánica, siendo un óptimo aliado en la búsqueda de una agricultura más sostenible.



*Insumo apropiado para uso en la producción orgánica. Utilización condicionada a los criterios de cada reglamento orgánico, según respectivo certificado emitido. Inspeccionado por la Ecocert.*

### Silicon Protect

Silicon Protect es un insecticida de contacto para el control de plagas en granos y semillas almacenados, con utilización aprobada en la agricultura orgánica. La composición de tierra diatomácea proporciona efecto rápido y prolongado. Debe ser aplicado por pulverización, antes de la entrada de los granos a los silos, depósitos o almacenes.



# TECNOLOGÍA



## DIGITALIZACIÓN DE PROCESOS

La innovación, la sostenibilidad y el consumo consciente son factores que llevan a la empresa Rio Deserto a reinventarse permanentemente. En 2020, con el apoyo del departamento de Tecnología de la Información (TI), la empresa invirtió en la digitalización de procesos, eliminando papel y apostando al desarrollo de la tecnología.

El resultado se traduce en eficiencia, agilidad, economía de papel y de tiempo de trabajo. La estimativa es que, en 2021, casi 200 mil hojas de papel A4 dejen de ser utilizadas en la empresa Rio Deserto. La directriz estratégica de la empresa ha sido utilizar la tecnología para automatizar y digitalizar procesos, mejorando la eficiencia operacional y reduciendo costos.

### Código QR

Entre los cambios, destacamos la implantación del Código QR, que facilita la identificación de los colaboradores. Con el sistema, cada colaborador de las unidades

productivas de la Rio Deserto recibió una tarjeta con un Código QR. A partir de entonces para tomar Equipamientos de Protección Individual (EPIs) junto al sector de seguridad, participar en entrenamientos y otras actividades, el colaborador es identificado por medio de la lectura del Código QR, que funciona como una firma digital. Automáticamente, la información es enviada al sistema de lectura del código de la empresa, produciendo agilidad en los procesos.

Antes de la implantación, las acciones obligaban al colaborador a firmar formularios, cuyas informaciones luego eran enviadas al sistema, para más tarde archivar los documentos físicos producidos. El objetivo del nuevo sistema es facilitar la gestión del proceso, administrar estoques y solicitudes y, principalmente, reducir drásticamente el consumo de papel.

### Recibo de sueldo en aplicativo

Otro cambio implantado en la empresa Rio Deserto es el envío del Recibo de Sueldo a los colaboradores por medio de un aplicativo. El sistema es simple y cada colaborador recibió un paso a paso explicando cómo bajar e instalar el aplicativo en su propio celular. Además de reducir considerablemente el consumo de papel que era utilizado en impresión de los recibos de casi 700 colaboradores, el aplicativo también garantiza agilidad de la información, que está en la mano del colaborador. El sistema es seguro y atiende las cuestiones legales.

## EDUCACIÓN



### SATC

En el sur de Santa Catarina, la educación es fortalecida por medio de la minería de carbón. El sector creó y hoy mantiene una de las más reconocidas instituciones de enseñanza de Brasil, la Asociación de Beneficencia de la Industria Carbonífera de Santa Catarina (SATC), con sede en la ciudad de Criciúma.

En total, cerca de cinco mil alumnos (inclusive, parte de ellos en condición de vulnerabilidad social) y 600 colaboradores forman parte de la institución, que dispone de una infraestructura direccionada al aprendizaje completo, ofreciendo desde educación infantil a postgrado. Mantiene también el Centro Tecnológico, que actúa en las áreas de investigación científica, proyectos y servicios de laboratorios, trayendo nuevas perspectivas al desarrollo sostenible.

Todas las empresas carboníferas que componen el Sindicato de la Industria de Extracción de Carbón del Estado de Santa Catarina (SIECESC) contribuyen a la manutención de la SATC por medio de la transferencia del 1% de la facturación mensual.

Valor invertido en educación por la Rio Deserto en 2020:

**R\$ 1.627.200,81**

### Becas de estudio

La Rio Deserto concede becas de estudio a los colaboradores e hijos de colaboradores. Todos los pedidos son analizados según criterios preestablecidos. En cada caso se evalúa la importancia del nivel educativo que posee el colaborador solicitante, teniendo en cuenta las necesidades exigidas por parte de la empresa.



4 EDUCACIÓN DE CALIDAD



*La Rio Deserto envía recursos financieros a la SATC y propicia la educación de colaboradores e hijos por medio de becas de estudio. La empresa es una incentivadora de prácticas que involucren a la educación.*

\*Las fotos en que personas aparecen sin máscaras, fueron hechas antes de la declaración de la pandemia de Covid-19, por la OMS, en marzo de 2020.

## PROGRAMA DE PASANTÍA

El Programa de Pasantía de la Rio Deserto existe hace casi 15 años y tiene el propósito de identificar potenciales talentos, fortaleciendo la práctica de la pasantía responsable, contribuyendo a la formación profesional y personal, y garantizando oportunidades de crecimiento. Los pasantes de la empresa son remunerados y tienen derecho a beneficios como vale transporte, alimentación, plan de salud y otros. Participan también en cursos de capacitación, campañas y programas internos, adquiriendo conocimientos y habilidades técnicas y comportamentales.

### Semana de Carreras y Empleabilidad SATC

El Programa de Pasantía de la Rio Deserto participó en la Semana de Carreras y Empleabilidad, organizada por la Asociación de Beneficencia de la Industria Carbonífera de Santa Catarina (SATC). El evento on-line, realizado en 2020, estuvo compuesto por palestras, oficinas y *workshops*. La *live*, con la participación de empresas de varios sectores, fue abierta a los alumnos y a la comunidad en general y obtuvo más de mil visualizaciones. La Semana de Carreras y Empleabilidad de la SATC cumplió el propósito de la



Feria de la Empleabilidad, que se realiza todos los años en la institución educativa.

### Workshop virtual de pasantes

La importancia de la adaptación y del desarrollo de habilidades ante los nuevos escenarios producidos por la pandemia Covid-19 fue la temática principal del *workshop on-line* "Carrera & Expectativas – Qué se puede esperar del profesional en el período pos pandémico?", que marcó el 8º Encuentro de Pasantes, de la Rio Deserto, realizado en 2020.

El evento, organizado por el departamento de Recursos Humanos, de la Rio Deserto, fue desarrollado por la psicóloga, *coach* y especialista en orientación profesional y carrera, Thiélen Taveira, de Florianópolis. Entre los asuntos tratados, se destacaron: la necesidad de reinventarse continuamente, la búsqueda del conocimiento y el aprender siempre.

### Workshop virtual de supervisores de pasantía

Colaboradores de la Rio Deserto que actúan o actuarán como supervisores de pasantía de la empresa participaron de un *workshop* virtual en 2020. La capacitación fue promovida por el departamento de Recursos Humanos en conjunto con el Instituto Euvaldo Lodi/Federación de las Industrias del Estado de Santa Catarina (IEL/FIESC), regional Criciúma.

El *workshop* fue suministrado por la asistente administrativa del IEL/FIESC Regional Criciúma, Taise de Oliveira Ferreira. El objetivo fue destacar los principales aspectos relacionados a la práctica responsable de pasantía, de forma participativa

y clarificadora, con informaciones sobre la legislación, deberes de los supervisores de pasantía y preguntas/respuestas sobre el tema.

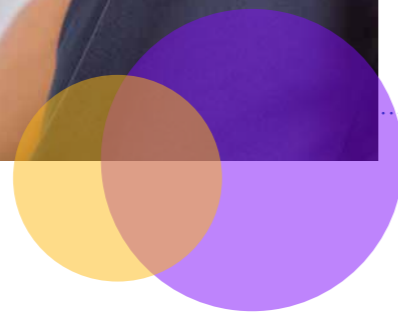
## ORIENTACIÓN PROFESIONAL

El Proyecto Caminhos & Elecciones, de la Rio Deserto, pasó a contar, en 2020, con una práctica guía de orientación profesional. El material, disponible en *e-book* y en PDF en el *site* de la empresa, busca contribuir a que, aun en momentos inciertos como el actual con la pandemia Covid-19, las personas hagan elecciones conscientes y seguras en relación a la profesión

El Proyecto Caminhos & Elecciones, de orientación profesional, era realizado a cada dos años en la Rio Deserto, reuniendo colaboradores y familiares en encuentros presenciales, conferencias y evaluaciones devolutivas individuales. Con la pandemia, teniendo en cuenta la necesidad de evitar aglomeraciones, se pensó en producir un *e-book* con informaciones y consejos prácticos relacionados a la elección profesional.



## SALUD



### PROGRAMA AMIGO SANGRE BUENO

La Rio Deserto concientiza e incentiva a los colaboradores a donar sangre. Desde 2016, por medio del Programa Amigo Sangre Bueno, ya fueron realizadas 230 donaciones. En 2020, aun con la pandemia Covid-19 y la necesidad de aislamiento social, alterando la rutina de las personas, fueron 35 donaciones provenientes de colaboradores de la empresa. La acción se realiza en conjunto con el Centro de Hematología y Hemoterapia de Santa Catarina (Hemosc), regional Criciúma.

Con la pandemia, el Hemosc adoptó el procedimiento de establecer turnos con horarios preestablecidos para las donaciones, teniendo en cuenta la necesidad de evitar aglomeraciones. El departamento médico de la Rio Deserto ayudó y entregó a los

**El departamento médico de la Rio Deserto mantiene un banco de datos con los donantes y tipos sanguíneos. En caso que surja alguna necesidad específica, el Hemosc entra en contacto directo con la empresa.**

colaboradores donantes una máscara de protección contra Covid-19, personalizada con el logotipo del Programa Amigo Sangre Bueno.

### Rio Deserto es Empresa Solidaria del Hemosc

En 2020, la Rio Deserto recibió una carta de agradecimiento por ser parte del Proyecto Empresa Solidaria, del Centro de Hematología y Hemoterapia de Santa Catarina (Hemosc), regional Criciúma. En el agradecimiento, el director del Hemosc/Criciúma, Dr. Thiago Barbieri Lopes, y la responsable del sector de captación de donadores, Maria Regina Boteon Buttner, destacaron que la Rio Deserto desempeñó un papel esencial para el desarrollo de ciudadanos más comprometidos y solidarios.



*La Rio Deserto mantiene una cultura de prevención de enfermedades y promoción de la salud. Las actividades garantizan la concientización de los colaboradores.*

## VACUNA CONTRA LA GRIPE H1N1

Los colaboradores de la Rio Deserto recibieron, en marzo de 2020, la vacuna contra la Gripe H1N1. La inmunización de los colaboradores fue anticipada en función de la pandemia Covid-19. La acción tuvo el apoyo del Servicio Social de la Industria (SESI) y abarcó todas las unidades de la empresa. En total, 472 personas recibieron la vacuna. La empresa Rio Deserto ofrece la vacuna todos los años, gratuitamente, a los colaboradores interesados.



## PLAN DE SALUD

Considerando la pandemia Covid-19 y la importancia de una mejor asistencia a la salud, el departamento médico de la Rio Deserto promovió, en 2020, una acción con el objetivo de facilitar la adhesión de los colaboradores al Plan de Salud de la empresa médica Unimed. Además de obtener precios más ventajosos para el colaborador, la propuesta garantizó la dispensa del período de carencia para procedimientos tales como: análisis y consultas con especialistas. El plan de salud es un beneficio ofrecido a los colaboradores de la Rio Deserto. Al proporcionar formas más atractivas de adhesión, la empresa demuestra preocupación por la salud y el bienestar de colaboradores y familiares.

### Adhesiones al Plan de Salud Unimed

**Colaboradores: 397** (86 adhesiones en 2020)

**Dependientes familiares: 360** (91 adhesiones en 2020)

## CARNAVAL

La Campaña de Carnaval 2020, realizada por el departamento médico de la Rio Deserto, reforzó la prevención y la concientización sobre el consumo abusivo de alcohol y los impactos en la vida familiar, social, financiera y, principalmente, en la salud. La concientización se realizó en el mes de febrero. En tal oportunidad, se proyectó un video sobre los efectos del consumo de alcohol en el organismo. Los colaboradores contribuyeron y participaron en el debate del tema.

## ENERO BLANCO

Enero Blanco es el mes de alusión a la campaña dedicada a la salud mental. Se trata de la concientización y prevención de la enfermedad emocional de la humanidad, sensibilizando a las personas sobre este tema, para que tomen los debidos cuidados en relación a sus emociones, sentimientos, comportamientos y relaciones interpersonales. En 2020, la Rio Deserto publicó un artículo con propuestas de acciones prácticas diarias, para los colaboradores, como por ejemplo: promover más diálogo con los demás y relacionarse con gentileza.

## SEPTIEMBRE AMARILLO

La salud mental y la calidad de vida se destacaron en un encuentro virtual promovido por la Rio Deserto, en septiembre de 2020. La *live*, con el tema “Septiembre Amarillo: Saber, Actuar y Prevenir”, contó con la participación de las psicólogas Fernanda de Souza Fernandes y Karoline Anjos, así como también, con las voluntarias del Centro de Valorización de la Vida (CVV), Margarida Teixeira y Olívia Rocha. En total, más de 200 personas participaron en la transmisión en vivo, que tuvo duración de una hora.

La acción fue realizada por el departamento de Recursos Humanos de la Rio Deserto, siendo incentivada la participación de colaboradores, familiares y comunidades en general. El objetivo fue promover la reflexión sobre la valorización de la vida. El Septiembre Amarillo es una campaña de concientización sobre la prevención al suicidio.

## OCTUBRE ROSA

Con el uso de máscaras rosas, las colaboradoras de la Rio Deserto reforzaron la campaña Octubre Rosa, de concientización y prevención al cáncer de mama. Además de destacar la importancia de la salud de la mujer, la máscara puso en evidencia la necesidad de los cuidados contra la pandemia Covid-19, siendo uno de los principales instrumentos de protección.

Las máscaras rosas se entregaron a las colaboradoras de la Rio Deserto con el mensaje: “Conocerse y cuidarse. Prevenir es amarse!”. Las máscaras rosas fueron utilizadas, por lo menos, dos días por semana, siempre a los martes y viernes. La realización de Octubre Rosa tuvo como objetivo llamar la atención entre las colaboradoras sobre la importancia de estar atentas a su propia salud. Carteles del Octubre Rosa y la concientización en referencia al cáncer de mama también fueron colocados en los murales de las distintas unidades.



## NOVIEMBRE AZUL

La campaña Noviembre Azul, de concientización sobre la salud del hombre, fue destacada en 2020 durante los Diálogos Diarios de Salud y Seguridad (DDSS), realizados al comienzo de los turnos de trabajo, en las unidades productivas de la Rio Deserto. El departamento médico de la empresa coordinó acciones con la intención de informar e incentivar a los colaboradores sobre el cuidado de la salud y de la calidad de vida. Para los colaboradores con edad superior a 45 años, la Rio Deserto ofreció apoyo para la realización de análisis, a través del convenio con laboratorios de la región. La importancia de la práctica de actividades físicas también fue incentivada en los encuentros.

## DICIEMBRE ROJO

La Campaña Diciembre Rojo, de concientización contra el SIDA e Infecciones Sexualmente Transmisibles (ISTs), fue realizada en las unidades de la Rio Deserto en 2020. Profesionales del departamento médico de la empresa promovieron acciones de orientación, en reuniones periódicas con los colaboradores, durante el Diálogo Diario de Salud y Seguridad (DDSS), al inicio de los turnos de trabajo.

La acción fue realizada en el Complejo Industrial, Unidad Metalúrgica, y en las Unidades de Extracción Mina 101 y Mina Cruz de Malta, donde se encuentra el número más expresivo de colaboradores.

## SEGURIDAD



### • SISTEMA ON-LINE DE CONTROL DE EMERGENCIA

La actividad de minería subterránea es una de las más adversas para atendimientos de emergencia. Por eso, la definición de los controles, la capacitación de los brigadistas y de colaboradores, así como la implantación de nuevas tecnologías son de gran importancia para garantizar la integridad física de los colaboradores y la manutención del emprendimiento.

Con el objetivo de disminuir el tiempo de respuesta y prevenir incidencias de emergencia, fue desarrollado, en la Unidad de Extracción Mina Cruz de Malta, de la Rio Deserto, el proyecto “Sistema *on-line* de control de emergencia”. La propuesta consistió en el desarrollo de controlador físico y plataforma *web* para interconexión de supervisores de monitoreo, permitiendo la observación de los factores, la emisión de comunicación automática y la ejecución de comandos, teniendo en cuenta la resolución rápida y la minimización de los impactos. La aplicación permite, también, la expansión y evolución de los controles con el desarrollo de nuevas tecnologías y el crecimiento del emprendimiento.

El desarrollo del proyecto ayudó a que mejorase el Plan de Atención de Emergencia (PAE) y permitió a la Unidad de Extracción Mina Cruz de Malta, el acompañamiento e intervenciones en conexión inmediata con los principales dispositivos de control de emergencia, facilitando el proceso de gestión de emergencia, principalmente en carácter preventivo.

Antes de la implantación del proyecto, los controles eran realizados por intervención directa, es decir, recibo de informaciones verbales y actuación humana (traslado, verificación de falla, movilización de recursos, toma de acción, entre otras iniciativas). Eso permitía que se produjesen diversas fallas, además del excesivo tiempo de respuesta para atención y contención en caso de siniestros.



*La seguridad de los colaboradores es prioridad en la Rio Deserto. La empresa realiza cursos de entrenamiento e invierte en equipamientos apropiados. Cuenta, además, con el apoyo del SESMT y de las Brigadas de Emergencia.*

## CAPACITACIÓN SOBRE DIQUES

Entre los cursos de capacitación realizados en el transcurso del 2020, se destaca el Plan de Acción de Emergencia de Diques de Minería (PAEBM) y simulacro de ruptura de diques. A capacitación reunió brigadistas, colaboradores de la Rio Deserto e integrantes de la Defensa Civil, y fue suministrada por el ingeniero ambiental, Felipe Medeiros Bertoncini, y por el ingeniero de minas, Samuel Henrique de Andrade Campos.

En el curso, se destacaron las situaciones de emergencia que pueden suceder en un dique, así como las acciones que deben ser realizadas en cada caso, ganando énfasis, el análisis de aspectos tales como: la importancia del monitoreo visual, la lectura de los piezómetros, los marcos topográficos y el nivel electrónico de agua, así como el factor de seguridad de los taludes, que condicionan la operación segura de la estructura.

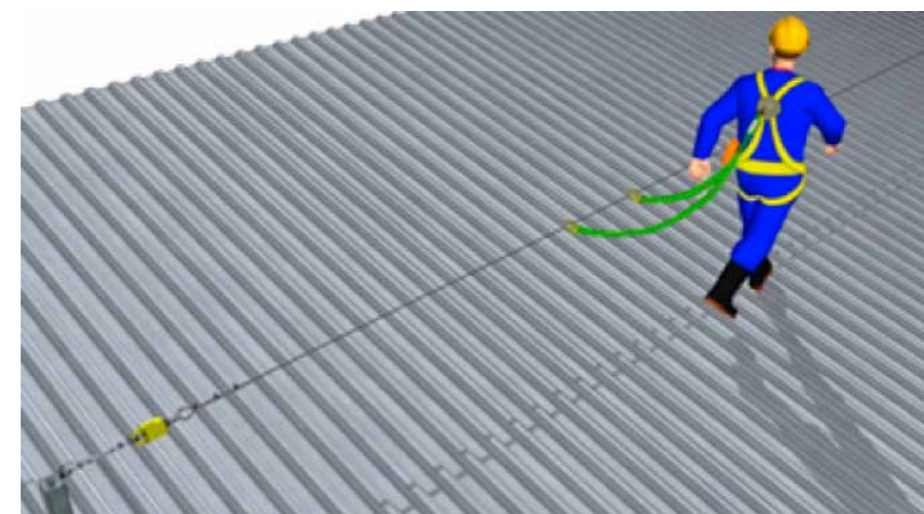


## TRABAJO EN ALTURA

Con el objetivo de facilitar la ejecución de actividades en altura, fueron instalados en las unidades de la empresa Rio Deserto, dispositivos fijos para el anclaje de equipamientos de seguridad, las conocidas “Líneas de Vida”. La obra ya está concluida en la estructura del Complejo Industrial - Carburante y en la Unidad de Extracción Mina Cruz de Malta. El objetivo es expandir la regularización en las estructuras de la empresa con más acceso y riesgo.

### Norma Reguladora NR 35

La Norma Reguladora NR 35 (Trabajo en Altura), creada, divulgada y fiscalizada por el Ministerio de Trabajo, describe varias orientaciones en cuanto a los riesgos y obligaciones para garantizar la seguridad y preservar la salud e integridad física de los trabajadores y terceras personas participantes directa o indirectamente en las actividades en altura. Los procedimientos requieren un cuidado especial, ya que cada actividad y/o ambiente poseen características diferentes (tipo de estructura, resistencia de los materiales, tejado, actividades próximas...). Entre las principales medidas prácticas adoptadas, se destacan: la instalación de medios de acceso, los puntos de anclaje y las líneas de vida para movimiento.



## SIMULACROS DE EMERGENCIA

Manteniendo todos los cuidados necesarios relacionados a la pandemia Covid-19, la empresa Rio Deserto realizó los simulacros de emergencia, en 2020, siguiendo el cronograma anual. Los entrenamientos prácticos siguieron todas las medidas adoptadas por la empresa, siendo obligatorio el uso de máscaras y la higienización frecuente de las manos con alcohol en gel.

Entre los Planes de Emergencia con énfasis en los simulacros, se destacaron el PE 504 (Accidente Grave y/o Fatal), el PE 508 (Combate a Incendio) y el PE 510 (Desmoronamiento). El objetivo fue llamar la atención de los colaboradores en cuanto a los riesgos existentes, preparándolos para una eventual atención y, principalmente, para la actuación frecuente en la prevención.

## SESMT Y BRIGADAS DE EMERGENCIA

En las unidades de la Rio Deserto, la preocupación por la seguridad se manifiesta en la labor del Servicio Especializado en Ingeniería de Seguridad y en Medicina del Trabajo (SESMT), formado por ingenieros, técnicos en seguridad, médico y enfermero del trabajo, y por las Brigadas de Emergencia, con colaboradores entrenados periódicamente para actuar en la prevención de accidentes y en la intervención en situaciones de riesgo y urgencia.

## DDSS

Todos los días, en las unidades productivas de la Rio Deserto, se realiza el Diálogo Diario de Salud y Seguridad (DDSS). La acción reúne a los colaboradores siempre al comienzo de las actividades de los turnos, para un diálogo sobre comunicación, trabajo en equipo, liderazgo, seguridad, valorización del tiempo y otros temas. Con una duración de 10 a 15 minutos y, generalmente, realizadas por técnicos de seguridad, las reuniones buscan promover la concientización de los colaboradores.



## EQUIPAMIENTO DE RESCATE

A partir de 2020, la Unidad de Extracción Mina 101 cuenta con un nuevo equipamiento de rescate en subsuelo. La “carreta rescate” posee un tractor como equipamiento motriz y fue proyectada por los departamentos de seguridad y manutención mecánica, con la participación de la Brigada de Emergencia y de colaboradores de la empresa. El modelo también se utiliza en la Unidad de Extracción Mina Cruz de Malta.



## CAPACITACIÓN Y DESARROLLO

En 2020, la suma total de horas de cursos de capacitación y entrenamientos a los colaboradores de la Rio Deserto llegó a 62.022,97, englobando cursos internos y externos, concedidos por la empresa. Los procedimientos de trabajo, simulacros de emergencia, reuniones de la Brigada de Emergencia y de la Comisión Interna de Prevención de Accidentes (CIPA), cursos de admisión, entre otros, también fueron contabilizados.

Durante todo el año, se realizaron, además, los cursos de capacitación relacionados a las normas reguladoras NR10 (Instalaciones y Servicios en Electricidad), NRs11 y 12 (Seguridad en el Trabajo en Máquinas y Equipamientos), NR20 (Seguridad con Inflamables y Combustibles) y NR35 (Trabajo en Altura).

## CALIFICACIONES ESPECÍFICAS

Atendiendo a una exigencia legal, teniendo como base la norma reguladora NR22 (Salud y Seguridad en la Minería), las calificaciones y cursos específicos para la función continuaron realizándose en 2020. Durante todo el año, la suma de horas de calificación específica llegó a 76.968,00.

### Entrenamiento específico para la función

Busca capacitar al colaborador admitido en determinada función (con la supervisión y orientación de otros profesionales con experiencia y habilitados).

### Calificación para la función

Busca capacitar a los colaboradores con el objetivo de sustituir al colega en período de vacaciones (si así fuera necesario), y prepararlo para futuras promociones internas.

Unidad	Calificación específica en la función (horas totales)	Capacitación y Desarrollo (horas totales)
Extracción Mina Cruz de Malta	40.664,00	27.678,53
Extracción Mina 101	23.904,00	23.144,80
Extracción Mina Novo Horizonte	--	962,93
RD Ingeniería	400,00	333,23
Metalúrgica	4.080,00	1.927,61
RDLAB Referencia de Laboratorio	1.200,00	834,57
RD São Geraldo	--	69,72
Central de Embarque	--	203,82
Correia Pinto	2.000,00	1.885,70
Escritorio Central	--	327,25
Complejo Industrial (Ragro)	2.080,00	1.560,40
Complejo Industrial (Cerámica)	480,00	362,23
Complejo Industrial (Carburante)	2.160,00	2.732,18
<b>TOTAL</b>	<b>76.968,00</b>	<b>62.022,97</b>

# MEDIO AMBIENTE

## SOSTENIBILIDAD

La Rio Deserto desarrolla en las unidades el Sistema de Gestión Ambiental paralelo a los requisitos de la ISO 14001. La finalidad es establecer un conjunto de acciones para que los procesos se ajusten a la legislación ambiental aplicable. Los procesos ejecutados por la Rio Deserto cumplen con todos los principios de la sostenibilidad. Frecuentemente, el departamento responsable del área invierte en estudios, proporcionando la realización de más acciones con menos recursos, debido al reaprovechamiento en la producción de materias primas en los polos fabriles.

## RECUPERACIÓN AMBIENTAL

En más de diez años la Rio Deserto ya recuperó más de tres millones de metros cuadrados (buena parte de ese territorio no hacía parte del pasivo ambiental de la empresa). En ese período, la inversión superó el montante de R\$ 35 millones. Hasta 2030, está programada la recuperación de otras áreas, con inversiones que también deben llegar a R\$ 30 millones.

Todo el valor invertido en áreas impactadas por la minería ya resultó en condiciones ambientalmente sostenibles. Actualmente, algunas de esas áreas sirven de espacios públicos verdes, seguros, inclusivos y accesibles a toda la población. Además de la revitalización de áreas degradadas, la Rio Deserto también mantiene áreas de bosque nativo en las ciudades de Orleans y Siderópolis, en el sur de Santa Catarina.

Los métodos de recuperación ambiental utilizados por la Rio Deserto se basan en los criterios elaborados por el Grupo Técnico de Asesoramiento (GTA). Entre las actividades realizadas en las áreas, se destacan: la retirada de los residuos de carbón en Áreas de Preservación Permanente (APP), conformación topográfica, impermeabilización del terreno con arcilla, recuperación de la fertilidad del suelo e introducción de nueva vegetación. Luego de los trabajos, además, se realiza el monitoreo de control a fin de certificar la calidad de la recuperación y el equilibrio del ecosistema.



**12** PRODUCCIÓN Y CONSUMO RESPONSABLES



*La Rio Deserto mantiene atención especial al suelo, al agua y al aire. Por eso, realiza el reaprovechamiento del agua, la gestión de residuos e invierte en la recuperación ambiental.*

**15** VIDA DE ECOSISTEMAS TERRESTRES



*La revitalización de áreas y el plantío de florestas sostenibles son acciones que refuerzan el compromiso de la Rio Deserto con el medio ambiente. La empresa también mantiene áreas de bosque nativo.*

## AGUAS

Actualmente, la actividad de extracción y procesamiento del carbón mineral cuenta con importantes inversiones en tecnología y control ambiental. De este modo, por medio de la recopilación de datos obtenidos en estudios y monitoreos ambientales, la empresa Rio Deserto comprueba que el proceso de extracción del carbón mineral, cuando es realizado de forma organizada, con todos los cuidados ambientales, no interfiere en el comportamiento de los recursos hídricos locales. La gestión sostenible del agua es motivo de destaque en las unidades de extracción de la empresa, por medio de las Estaciones de Tratamiento de Efluentes (ETE).

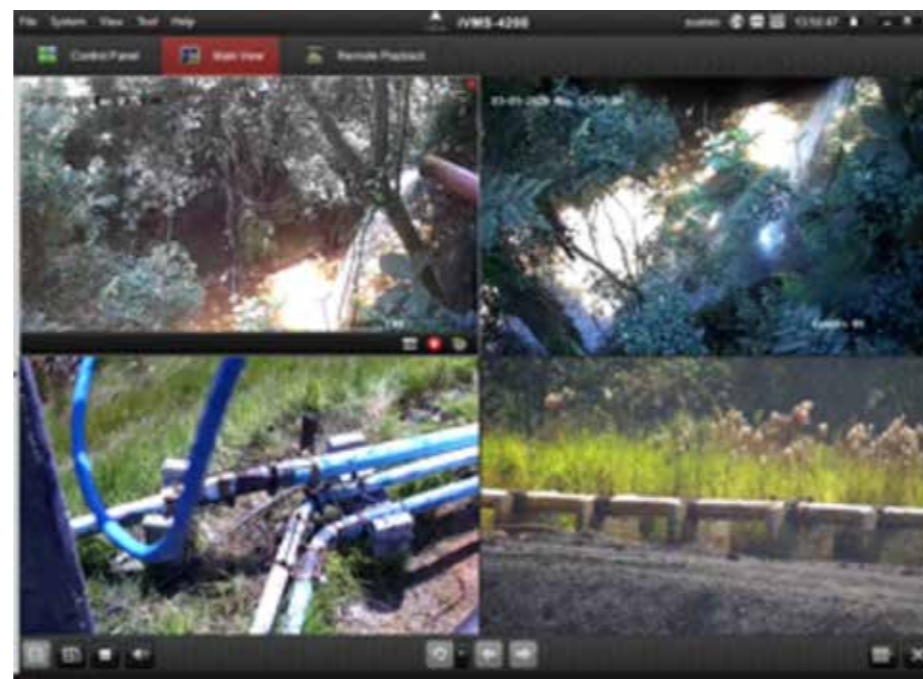
En las Unidades de Extracción de la empresa Rio Deserto, las aguas provenientes de las actividades operacionales, luego de pasar por el tratamiento físico-químico, son reutilizadas en la propia unidad, siendo el excedente vertido en el cuerpo receptor, cumpliendo totalmente los requisitos ambientales vigentes.



## Monitoreo

La Rio Deserto dispone de Estación de Tratamiento de Efluentes (ETE) en las unidades de extracción de carbón mineral, tratando los efluentes generados en el depósito de residuos, el subsuelo de la mina y el patio operacional. Cuenta también con sistema de piletas de decantación, cuya función es clarificar el efluente bruto antes del tratamiento, así como la de sedimentar el lodo del efluente tratado.

Con el objetivo de perfeccionar el sistema de seguridad operacional de las piletas/diques de la ETE, la empresa invirtió en el desarrollo de *software* específico. La tecnología permite que el equipo técnico siga, en tiempo real y desde cualquier lugar (forma remota), la situación de las piletas/diques de la Unidad de Extracción Mina Cruz de Malta, localizada en Treviso. Con eso, es posible obtener el nivel de las piletas, la lectura del pH del efluente tratado (a cada cinco segundos), y el control, por cámaras, de las piletas y del punto de vertido del efluente tratado en el cuerpo receptor (Río Mãe Luzia).



## Reaprovechamiento en la agricultura

En la Unidad de Extracción Mina 101, así como en el área alrededor se encuentran plantaciones de arroz, la empresa pasó a contribuir con la agricultura, colaborando con las plantaciones, y también con la industria local, distribuyendo agua tratada proveniente de la minería. La unidad posee amplia red de monitoreo hídrico contemplando puntos superficiales, subterráneos, bombeo de la mina con controles de derrame, nivel potenciométrico y de calidad.

Antes de la instalación de la unidad de extracción de carbón mineral, la comunidad de los alrededores sufría con la escasez de agua para el cultivo de arroz y para la industria local (generalmente, utilizaban pozos excavados). Luego de la instalación de la mina, con el agua tratada proveniente de la minería, hubo mejoría de las condiciones locales de la comunidad, siendo ampliadas las áreas de cultivo de arroz. La industria local también comenzó a utilizar el agua tratada proveniente de la minería en el proceso productivo.



\*Las fotos en que personas aparecen sin máscaras, fueron hechas antes de la declaración de la pandemia de Covid-19, por la OMS, en marzo de 2020.

## FLORESTA SOSTENIBLE

La empresa Rio Deserto posee una cultura de preservación y respeto por los recursos naturales. Por eso, desarrolla diversos proyectos. Entre ellos, se destaca el Plantío de Floresta Sostenible, realizado en terrenos localizados en las ciudades de Orleans, Siderópolis, Treviso y Urussanga, en el sur de Santa Catarina. El objetivo es la producción de madera sostenible por medio del plantío de especies exóticas de rápido crecimiento, así como la recuperación de los suelos (por medio de técnicas de silvicultura).

El plantío y el manejo de la floresta respetan el código forestal y las legislaciones vigentes, con la finalidad de proteger los manantiales, la vegetación local y, principalmente, los bosques nativos. El proyecto también contribuye significativamente a la captura y consecuente reducción de dióxido de carbono en la región, fundamental en la mitigación de emisiones de gases de efecto invernadero.

Las florestas plantadas posibilitan varios beneficios directos e indirectos a las propiedades rurales y

a las comunidades. Además de las posibilidades económicas que la producción forestal proporciona, podemos citar otros beneficios en el área ambiental y social, como: mejor calidad del aire, reducción de la polución sonora, equilibrio natural en el *confort* térmico, reducción de la erosión, recuperación de áreas degradadas - contribuyendo a la disminución de pasivos ambientales, aumento del caudal de manantiales hídricos y otros.

En las áreas de cultivo de eucalipto de la empresa, se adaptó la técnica del plantío en mosaico, que permite el sincronismo entre áreas comerciales y naturales, proporcionando ganancias en la producción forestal y en la conservación de la biodiversidad. Además, las legislaciones vigentes se respetan rigurosamente, como el Código Forestal (Ley nº 12.651, de 25 de mayo de 2012) y la Ley de la Floresta Atlántica. El plantío en mosaico y los corredores ecológicos son esenciales para la dispersión de semillas y el desplazamiento de la fauna y la flora entre áreas aisladas.



### La reforestación y la conservación de los bosques nativos

La reforestación tiene papel fundamental en las áreas económicas, sociales y ambientales. Los árboles son materia prima de diversas industrias, que usan madera serrada, extractivos de madera, biomasa, celulosa y madera reconstituida, siendo transformadas en productos esenciales en el cotidiano de las personas. El uso industrial de madera, proveniente de árboles plantados, ha crecido sustancialmente y representa la conservación de los bosques nativos.

## RESIDUOS SÓLIDOS

El Programa de Gestión de Residuos Sólidos (PGRS), de la empresa Rio Deserto, es considerado referencial cuando se habla del destino correcto de residuos. La empresa mantiene procesos adecuados, clasifica y procesa todos los materiales. El resultado se refleja en soluciones direccionadas al reciclado, al compostaje, como también, al procesamiento y/o a la disposición final ambientalmente adecuada.

La Rio Deserto mantiene el Programa de Gestión de Residuos Sólidos (PGRS) implantado en todas las unidades. La iniciativa comprende la recolección de residuos colocados en los depósitos de colecta selectiva y la separación en la central de residuos, según su clasificación. Posteriormente, los residuos son comercializados con una empresa licenciada. El residuo producido en las unidades de la Rio Deserto es acompañado a través de su rastreabilidad. Las acciones pueden ser verificadas en las aberturas de Manifiesto de Transporte de Residuos y Desechos del carbón (MTR), en la página del Instituto de Medio Ambiente (IMA).

Para que el PGRS funcione, empresa y colaboradores trabajan juntos. La empresa identifica, cuantifica y caracteriza todos los residuos producidos. También posee sistema de colecta, manejo y almacenamiento de residuos, de forma a minimizar los riesgos de accidentes y de contaminación. Los colaboradores, por su parte, participan en entrenamientos y realizan la colecta selectiva.



## SEMANA DEL MEDIO AMBIENTE 2020

La Semana del Medio Ambiente, celebrada al inicio de junio, es conmemorada todos los años en la empresa Rio Deserto con actividades en las que participan colaboradores y familiares. Paseos ecológicos y actividades de scouts son algunas de las acciones ya realizadas.

En 2020, por causa de la pandemia Covid-19, se optó por la realización de un Concurso Fotográfico. La primera edición, "Yo amo el medio ambiente", contó con la participación de 80 colaboradores. El objetivo fue destacar, por medio de fotos, los paisajes del sur de Santa Catarina.

Fotos vencedoras:



Lago dos Esteves - Balneário Rincão (SC)  
Vera Ferreira - Oficina Central



Puente de Laguna - Laguna (SC)  
Anderson de Souza - Unidad de Extracción Mina Cruz de Malta



Cascada do Cirenaica - Treviso (SC)  
Anderson Valdati - Complejo Industrial



Distrito Santaninha - Urussanga (SC)  
Gustavo Maccari - RDLAB



Serra do Corvo Branco - Grão-Pará (SC)  
Gedielson Araújo - Unidad Metalúrgica



Cañón do Funil - Bom Jardim da Serra (SC)  
Darlan Pavei - Unidad de Extracción Mina 101



Río Lava-tudo - Bom Jardim da Serra (SC)  
Robson Magalhães - Unidad Mina Novo Horizonte



Río Canoas - Correia Pinto (SC)  
João Sidney Ribeiro - Unidad Correia Pinto

## VALORIZACIÓN DE PERSONAS



### ÍNDICES 2020

Total de empleados contratados al final del período: 633

Empleados tercerizados: 34

Pasantes: 21

Empleados mayores de 45 años: 80

Mujeres que trabajan en la organización: 31

Afro-descendientes que trabajan en la organización: 21

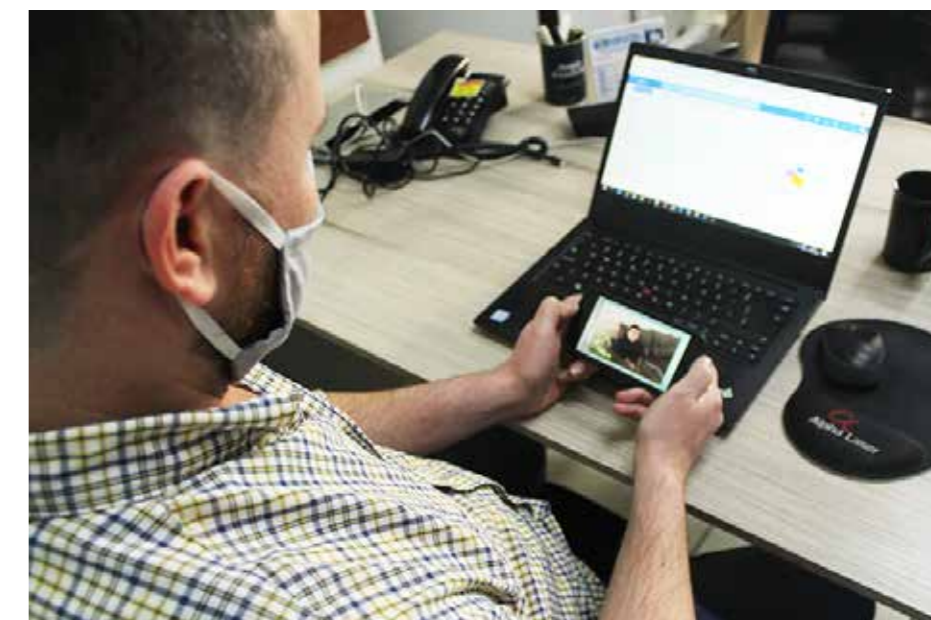
Personas con deficiencia: 21

### REGISTRO DE CURRÍCULOS

Con el objetivo de facilitar los procesos de contratación y selección de personal, desde julio de 2020, la Rio Deserto recibe currículos solamente por medio del *site* [www.riodeserto.com.br](http://www.riodeserto.com.br) (opción "Trabaje con nosotros"). El cambio, evaluado e implantado por los departamentos de Recursos Humanos y Tecnología de la Información, permite la centralización y seguridad de datos, así como la optimización del tiempo en el proceso selectivo.

### DÍA DEL PADRE

Reconocida por la valorización de la familia, la empresa Rio Deserto preparó videos de homenaje por el Día del Padre, en 2020. En el material, los hijos de los colaboradores interpretaron la canción "Trem Bala" (versión especial del Día del Padre), de la cantante Ana Vilela. Las fotos de los colaboradores y sus familias también fueron parte del homenaje. El material fue enviado a todos los integrantes de la empresa, a través de mensajes de *WhatsApp*. El Día del Padre es una de las fechas conmemorativas consideradas más importantes en la Rio Deserto ya que más de 300 colaboradores son padres.



## DIBUJANDO LA NAVIDAD RIO DESERTO

En 2020, los niños autores de los dibujos vencedores de la 7ª edición del proyecto “Dibujando la Navidad Rio Deserto” rehicieron su arte, comprobando la autoría, y recibieron regalos por ello. El evento se realizó en la Asociación Rio Deserto, en Criciúma. Debido a la pandemia de Covid-19, la actividad fue restringida, apenas a la participación de los niños vencedores y a sus padres (colaboradores).

La 7ª edición del proyecto “Dibujando la Navidad Rio Deserto” tuvo el tema “Navidad es ser Familia”. En total, 58 dibujos fueron inscritos, siendo escogidos dos de cada categoría (niños de 4 a 6 años, de 7 a 9 años, y de 10 a 12 años). Todos los participantes recibieron un regalo como forma de agradecimiento.

### Categoría 4 a 6 años

Alice Cypriano de Oliveira – Hija del colaborador Claidson Cardoso de Oliveira (Extracción Mina 101)



Ana Clara de Lima Rodrigues – Hija de la pasante Aline Silva de Lima Rodrigues (Oficina Central)



### Categoría 7 a 9 años

Alice Demetrio Dutra – Hija del colaborador Fabrício Damásio Dutra (Metalúrgica)



Elias Fortunato Camargo – Hijo del colaborador Ezequiel Camargo (Complejo Industrial)



### Categoría 10 a 12 años

Isabelly Madeira – Hija del colaborador Adriano Pizoni (Extracción Mina Cruz de Malta)



Larissa Polla Custodio da Silva – Hija del colaborador Canan A. Custodio da Silva (Complejo Industrial)



## INICIATIVAS SOCIALES Y AMBIENTALES



### PROYECTO LECHE SOLIDARIA

En 2020, se donaron, por medio del Proyecto Leche Solidaria, de la empresa Rio Deserto, 6.943 litros de leche, beneficiando 15 entidades y muchas familias del sur de Santa Catarina. Solamente en el último cuatrimestre (de septiembre a diciembre), fueron donados 2.097 litros. Las donaciones se intensificaron, principalmente, debido a la pandemia de Covid-19.

Las instituciones beneficiadas con el Proyecto Leche Solidaria, en 2020, fueron: *Casa Maria Tereza* de Apoyo a Personas con Cáncer, *Escuelita de Fútbol Sementes do Futuro*, *Asociación de Padres y Amigos de los Excepcionales (APAE de Lauro Müller y de Criciúma)*, *CRAS Vila Miguel* (Centro de Referencia de Asistencia Social), *Asilo de Ancianos Bom Jesus*, *Asilo de Ancianos Cantinho do Idoso*, *Abecin* (Grupo de Apoyo a Familias de la Iglesia Asamblea de Dios), *Casa Guido*, *Hogar de Auxílio aos Idosos Feistauer*, *Asociación Nossa Casa*, *Asociación de Beneficencia Abadeus*, *Bairro da Juventude*, *Asilo São Vicente de Paulo* y *Asociación Hogar Tercera Edad Rede Viva*.

Como apoyo social, durante la pandemia de Covid-19, en 2020, también se entregaron 360 litros de leche a la Campaña Juntos de Corazón, de la Asociación Empresarial de Criciúma (ACIC), que realizó la distribución a entidades y familias carenciadas de la región sur catarinense, como ya se mencionó en este informe.

El Proyecto Leche Solidaria, de la Rio Deserto, existe desde 2005 y consiste en la donación de leche a entidades y familias carenciadas de los municipios donde están instaladas las unidades de la empresa. Todos los meses cada colaborador recibe 24 litros de leche y puede optar por donar una parte. Desde 2015, cuando el proyecto cumplió diez años de existencia, la empresa Rio Deserto pasó a duplicar la cantidad de leche donada mensualmente por los colaboradores, permitiendo que más instituciones y familias sean beneficiadas.

### Donación mensual en 2020

**Enero:** 724 litros  
**Febrero:** 412 litros  
**Marzo:** 339 litros  
**Abril:** 1.032 litros  
**Mayo:** 331 litros  
**Junio:** 384 litros

**Julio:** 374 litros  
**Agosto:** 1.250 litros  
**Septiembre:** 237 litros  
**Octubre:** 504 litros  
**Noviembre:** 480 litros  
**Diciembre:** 876 litros



Los proyectos de protección a las especies animales y vegetales forman parte del cotidiano de la Rio Deserto. La empresa realiza actividades para mantener la economía, el medio social y ambiental equilibrados.

## PROYECTO FELINOS DEL AGUAÍ

El Instituto Felinos del Aguaí es una Organización de la Sociedad Civil de Interés Público (OSCIP) dedicada a la conservación de felinos silvestres de la Reserva Biológica Estadual del Aguaí y alrededor. El proyecto atiende a los municipios de la región carbonífera sur catarinense (AMREC) y está asociado a la empresa Rio Deserto desde 2006, cuando inició las actividades.

El rol de las actividades del Instituto Felinos del Aguaí, en 2020, fue en las áreas de educación ambiental, investigación científica y participación en las comunidades locales.



### Investigación científica

En el programa de investigación científica, se da énfasis a la conclusión de la obra del criadero científico para fines de conservación, que realiza la rehabilitación y posterior inserción de felinos a la naturaleza. Se incorporaron nuevos aparatos técnicos, como un radio-collar en otro ejemplar de *jagatirica* (para monitoreo), además de la colecta de muestras de sangre para la evaluación de la salud de los animales (Programa Salud Ecológica).

### Educación ambiental

En 2020, en el ámbito de la educación ambiental, se destacaron las conferencias realizadas de manera *on-line* (por causa de la pandemia de Covid-19), la producción de materiales educativos y la creación de la Lista de Fauna de la ciudad de Nova Veneza.

Otra acción de gran relevancia fue la campaña de prevención a las enfermedades zoonóticas, que ofreció servicio gratuito de castración de animales domésticos (canes y gatos) en el entorno de la Reserva Biológica Estadual del Aguaí. La iniciativa surgió con el Plan de Acción Nacional para Conservación de Pequeños Felinos Amenazados



de Extinción coordinado por el Instituto *Chico Mendes* de Conservación de la Biodiversidad/Centro Nacional de Pesquisa y Conservación de Mamíferos Carnívoros (ICMBio/CENAP).

La bióloga y coordinadora del Instituto Felinos del Aguaí, Michele Ribeiro Luiz, fue hasta las propiedades, conversó con las familias y entregó material educativo, destacando medidas simples, que pueden ser adoptadas en el día a día de las personas, para evitar a transmisión de enfermedades entre animales y seres humanos. La relación entre animales domésticos y silvestres (enfermedades y depredación) y la importancia de la castración, teniendo en cuenta la reducción de las poblaciones de canes y gatos domésticos, también fueron temas tratados en las visitas.

En la ciudad de Treviso, la acción dirigida a la castración de animales domésticos fue concluida en 2020. En 2021, se contempla Nova Veneza y, en 2022, debe ser implementada en la ciudad de Siderópolis.

### Comunidades locales

Ya en relación a la participación da las comunidades, el principal destaque fue la construcción del puente mojado, que facilitó el acceso a la zona denominada "*Costão da Serra*" y al Centro de Educación Ambiental del Instituto Felinos del Aguaí.

Importantes conquistas fueron posibles de alcanzar, con persistencia y enfoque, tales como el reconocimiento del Premio Latinoamérica Verde y la adhesión al Movimiento Nacional ODS (Objetivos de Desarrollo Sostenible), considerando que Felinos del Aguaí tiene objetivos y metas bien definidos, que llevan a realizaciones mayores aún.

## PROYECTO IÇARA MÁS DULCE

Más de 40 mil plántulas de eucalipto melífero fueron donadas por la Rio Deserto, en 2020, por medio del Proyecto Içara Más Dulce. En total, 33 productores de miel que forman parte de la Asociación de Apicultores de la Ciudad de Içara (API) fueron beneficiados. Además de la donación de plántulas de eucalipto melífero, la Rio Deserto realizó consultoría técnica y orientativa visitando periódicamente los lugares de plantío.

Otro beneficio proporcionado por el Proyecto Içara Más Dulce es que, después de algunos años, la madera de los eucaliptos también podrá ser utilizada y/o comercializada, generando otra fuente de renta a los propietarios. La iniciativa existe hace más de 10 años y, durante ese período, cumplió el propósito de promover una de las principales fuentes económicas de la localidad de Içara, que es la producción de miel.



## ENTIDADES Y COMUNIDADES

En 2020, la empresa Rio Deserto siguió colaborando con entidades sociales, proyectos y comunidades situadas en las adyacencias de las unidades. Todos los pedidos de colaboración que llegaron a la empresa fueron analizados y recibieron el debido retorno.

### Entidades beneficiadas con ayuda mensual

- Asociación de Padres y Atletas *São Bento* (APASB);
- Básquet Femenino de la Fundación Municipal de Deportes (FME) de Criciúma/SATC;
- Instituto *Show de Bola*, que fomenta la inclusión social de niños en vulnerabilidad social por medio del deporte y de la música;
- Asociación de Padres y Amigos de los Excepcionales (APAE) de Criciúma;
- Asociación de los Deficientes Físicos de Criciúma (Judecri), entidad sin fines lucrativos que fomenta la integración social de las personas con discapacidad;
- Criciúma Básquet Club, de básquet masculino;
- *Bairro da Juventude*, institución filantrópica que atiende niños, adolescentes y jóvenes, de Criciúma y región, matriculados en programas que abarcan desde la educación infantil hasta la formación profesional.

## EMPRESA AMIGA DEL PARQUE

La Rio Deserto es “*Empresa Amiga*” del Parque Ambiental Encantos del Sur, situado en Capivari de Baixo (SC). El apoyo financiero mensual está destinado, principalmente, a los proyectos relacionados a la educación ambiental. En 2020, la Rio Deserto también realizó la donación de una vagoneta de carbón al parque. El monumento, símbolo del inicio de la minería, hará parte del “Museo del Carbón”, que está siendo criado en el local. El parque fue inaugurado en octubre de 2013 y posee 35 hectáreas de área verde. La gestión del espacio es de la Asociación Jorge Lacerda (AJL).



### Donación al Sindicato de los Mineros

También en 2020, una vagoneta de carbón fue donada por la Rio Deserto al Sindicato de los Trabajadores de la Industria de Extracción de Carbón de Siderópolis, Cocal do Sul y Treviso (SC), e instalada en la pista de *skate* construida en la Plaza de la Iglesia Matriz de Siderópolis. El monumento está formado por piezas originales de vagonetas utilizadas en las minas de carbón en la década de 1930.

\*Las fotos en que personas aparecen sin máscaras, fueron hechas antes de la declaración de la pandemia de Covid-19, por la OMS, en marzo de 2020.

## CERTIFICACIONES



### SISTEMA DE GESTIÓN CERTIFICADO

La Rio Deserto es la primera carbonífera del sur de Santa Catarina con certificación en las tres normas de gestión: ISO 9001 (Gestión de Calidad), ISO 14001 (Gestión Ambiental) y OHSAS 18001 (Gestión de Seguridad y Salud Ocupacional).

#### NBR ISO 9001:2015

- Extracción Mina 101
- Extracción Mina Cruz de Malta
- Extracción Mina Novo Horizonte
- RDLAB Referencia de Laboratorio
- Complejo Industrial (UPII - Carburante)

#### NBR ISO 14001:2015

- Extracción Mina 101
- Extracción Mina Cruz de Malta
- Extracción Mina Novo Horizonte

#### OHSAS 18001:2007

- Extracción Mina 101
- Extracción Mina Cruz de Malta
- Extracción Mina Novo Horizonte



### MAPA

El RD LAB Referencia de Laboratorio está registrado en el Ministerio de Agricultura, Ganadería y Abastecimiento (MAPA) como prestador de servicios de análisis de laboratorio en el área de fertilizantes, inoculantes y correctivos.



### IMA

Tiene también el Certificado de Reconocimiento de Laboratorio de Análisis de Aguas y Efluentes del Instituto del Medio Ambiente de Santa Catarina (IMA).



### GMP+B2

La Ragro Nutrición Animal posee la GMP+B2 *Production of Feed Ingredients*, norma holandesa que representa el sello de un Certificado de Garantía de Calidad en el escenario internacional de industrias proveedoras de ingredientes para alimentación animal.



### Certificado Ecocert

La Ragro tiene también el Certificado Ecocert para insumos de utilización apropiada en la producción orgánica de acuerdo a las normas brasileras e internacionales.

\*Las fotos en que personas aparecen sin máscaras, fueron hechas antes de la declaración de la pandemia de Covid-19, por la OMS, en marzo de 2020.

## RECONOCIMIENTO

### PREMIO IEL DE PASANTÍA 2020

La Rio Deserto conquistó el Premio IEL de Pasantía 2020, en el ámbito del estado de Santa Catarina. La empresa obtuvo el segundo lugar en la categoría Gran Porte – Empresa Innovadora, con su *case*: “Transformación Digital en las Prácticas del Programa de Pasantía”. Para la conquista, fueron presentadas las diferentes adaptaciones necesarias para mantener el Programa de Pasantía activo en 2020, debido a la situación de pandemia Covid-19.

La Rio Deserto fue la única empresa del sur catarinense clasificada en la categoría Gran Porte – Empresa Innovadora, del Premio IEL de Pasantía 2020. En años anteriores, el Programa de Pasantía también había sido reconocido. En 2016, además de la etapa a nivel catarinense, la Rio Deserto conquistó el Premio IEL de Mejores Prácticas de Pasantía en el ámbito nacional.

El Premio IEL de Pasantía tiene frecuencia bienal, siendo una iniciativa del Instituto Euvaldo Lodi – IEL/FIESC. El objetivo es reconocer e incentivar la calidad de los programas de pasantía en Brasil, estimulando la mejoría en la calidad de la educación y en la formación de los futuros profesionales.



## DESAFÍO PASANTÍA 4.i

En 2020, la empresa Rio Deserto recibió una placa de reconocimiento por la participación en el “Desafío Pasantía 4.i – Nuevos Talentos, Nuevas Ideas”, promovido por el Instituto Euvaldo Lodi (IEL/SC).

La iniciativa incentivó a estudiantes a proponer soluciones a las empresas de Santa Catarina. El desafío recibió la sigla “4.i” que representa los pilares del sector industrial actual: internacionalización, inclusión, infraestructura e innovación.

En la ocasión, la Rio Deserto lanzó un desafío relacionado a la “Transformación digital en la minería”, a través de la creación de un aplicativo para optimizar procesos, quedando entre las 13 organizaciones catarinenses seleccionadas para tener sus casos estudiados.

El Desafío Pasante 4.i – Nuevos Talentos, Nuevas Ideas – fue realizado en conjunto con la Universidad Federal de Santa Catarina (UFSC), la Universidad del Estado de Santa Catarina (Udesc) y el Servicio Nacional de Aprendizaje Industrial de Santa Catarina (Facultad Senai).



## 22° PREMIO DE EXCELENCIA DE LA INDUSTRIA MINERO METALURGICA BRASILEIRA

La Rio Deserto fue una de las empresas de minería de Brasil que recibió el 22° Premio de Excelencia de la Industria Minero Metalúrgica Brasileira 2020. La empresa fue clasificada en las categorías Diques y Mantenimiento, con el proyecto “Sistema de automatización y control *on-line* de diques de subsuelo”. En total, más de 90 proyectos, de 40 empresas de minería de todo el país, compitieron al premio.

El proyecto premiado de la Rio Deserto une innovación y tecnología. La idea, que consiste en el amplio control de los diques en subsuelo, fue implantada en las unidades de extracción Mina Cruz de Malta y Mina 101.

Con esta nueva conquista, ya son ocho años de reconocimiento para la empresa, con el Premio de Excelencia de la Industria Minero Metalúrgica Brasileira, con títulos conquistados entre 2010 y 2020. El principal objetivo de la premiación es divulgar, anualmente, las mejores tecnologías, procesos y conceptos aplicados por empresas de minería de todo Brasil.



### Conozca el proyecto

En la actividad de minería en subsuelo, diques son construidos para contener aguas provenientes del proceso y de las condiciones geológicas. En esos diques, se instalan bombas para drenar las aguas hasta la superficie. En las actividades de minería en subsuelo de la Rio Deserto, se utilizan diques en serie a fin de almacenar el agua del subsuelo, direccionándola al sistema de procesamiento, situado en la superficie. Posteriormente, el agua drenada es utilizada en el proceso productivo o retorna a la naturaleza dentro de los padrones de calidad exigidos después del debido procesamiento.

El funcionamiento de esos diques en período integral, eventualmente, ocasionaba llamados en horas especiales para resolución de posibles situaciones. Para perfeccionar la operación de los diques, se desarrolló un sistema de automatización que permite el control *on-line* de todo el funcionamiento, disminuyendo el tiempo de toma de decisiones, manteniendo la seguridad operacional del subsuelo y evitando llamados y acceso al subsuelo fuera del horario de las operaciones de extracción.

## PREMIO EXPRESIÓN DE ECOLOGÍA

Con el proyecto Plantío de Floresta Sostenible, relacionado a la forestación y reforestación, la empresa Rio Deserto obtuvo el 27° Premio Expresión de Ecología, la mayor premiación ambiental del sur de Brasil, con reconocimiento en el Ministerio de Medio Ambiente. En total 164 proyectos, de organizaciones de Paraná, Santa Catarina y Rio Grande do Sul, compitieron al título, siendo apenas 27 premiados. En el sur catarinense, la Rio Deserto fue la única empresa en recibir tal reconocimiento.

Esta es la tercera vez que la Rio Deserto conquista el Premio Expresión de Ecología. La primera premiación fue en 2011, con el proyecto “Conociendo los Animales Silvestres de la Rebio: Reserva Biológica del Aguaí”. En 2018, por su parte, la empresa venció con el proyecto “Ozono – Balance de Masa y de Energía del Procesamiento del Drenaje Ácido de Minería”.

### Conozca el proyecto

El plantío y el manejo de la floresta fomentan el respeto al código forestal y a las legislaciones vigentes, con el objeto de proteger los manantiales, la vegetación local y, principalmente, las florestas nativas. El proyecto Plantío de Floresta Sostenible también contribuye de forma significativa a la captura y la consecuente reducción de dióxido de carbono en la región, fundamental para mitigar emisiones de gases de efecto invernadero. El manejo realizado promueve la deposición de ramajes, hojas y cáscaras, haciendo que parte de los nutrientes absorbidos por los árboles sea devuelto al suelo. La manutención de esa materia orgánica ayuda significativamente a la reducción de los procesos erosivos.

## PREMIO LATINOAMÉRICA VERDE

El proyecto “Investigando para Educar”, del Instituto Felinos del Aguaí, apoyado por la Rio Deserto, estuvo entre los mejores en el premio internacional Latinoamérica Verde 2020 (*Latin American Green Awards*). El trabajo logró el 9° lugar en la categoría Fauna y la 117ª posición en la categoría general, estando entre los 500 mejores proyectos inscritos. En total 2.540 iniciativas compitieron al premio.

Con la clasificación, el Instituto Felinos del Aguaí recibió un certificado y un sello que pueden ser usados en documentos impresos y digitales. Además, fue favorecido con un programa direccionado al fortalecimiento de las acciones, compuesto por capacitaciones *on-line* relacionadas a la estrategia y a la planificación, que puede conectar Felinos do Aguaí con otras instituciones.

El Premio Latinoamérica Verde es internacional, con sede organizacional en la ciudad de Guayaquil, en Ecuador. Su finalidad es destacar iniciativas alineadas a los Objetivos de Desarrollo Sostenible (ODS). Además de proyectos brasileros y ecuatorianos, también fueron inscritos en el concurso, iniciativas realizadas en países como Argentina, Bolivia, Colombia, Costa Rica, México y Perú.

## SELLO DE SOSTENIBILIDAD AMBIENTAL ACIC

En 2020, la Rio Deserto recibió el Sello de Mejores Prácticas de Sostenibilidad Ambiental, del Núcleo de Medio Ambiente de la Asociación Empresarial de Criciúma (ACIC). El reconocimiento tuvo en cuenta las iniciativas direccionadas a la preservación ambiental y a la responsabilidad social.

Para la conquista, la empresa aportó documentos de las unidades y presentó acciones y proyectos innovadores, comprobando la actuación sostenible. Fueron realizadas visitas a las unidades inscritas, en las que integrantes del Núcleo de Medio Ambiente de la ACIC conocieron personalmente las prácticas ambientales y sociales realizadas.



## CERTIFICACIÓN ALESC

La transparencia en las acciones, la sostenibilidad y la innovación aplicadas a los negocios fueron factores que garantizaron, por 9ª vez, la recomendación de la empresa Rio Deserto a la Certificación de Responsabilidad Social de Santa Catarina. El reconocimiento, promovido por la Asamblea Legislativa del Estado de Santa Catarina (ALESC), busca destacar empresas y organizaciones catarinenses comprometidas con el bienestar de la sociedad y la preservación ambiental.

La Certificación de Responsabilidad Social es anual y, en 2020, llegó a la 10ª edición. Para la obtención del título, la Rio Deserto comprobó que realiza acciones socioambientales, por medio de datos y de la presentación del Informe de Sostenibilidad relacionado al año 2019. Las organizaciones inscritas fueron criteriosamente evaluadas por la Comisión Mixta de Certificación de Responsabilidad Social, compuesta por representantes técnicos de organismos públicos y de la sociedad civil catarinense.

La recomendación a la Certificación de Responsabilidad Social de Santa Catarina también refuerza el compromiso de la Rio Deserto en alinear las prácticas de gestión a los Objetivos de Desarrollo Sostenible (ODS), a fin de cooperar directa e indirectamente a favor de un futuro socialmente justo y sostenible. En esta 10ª edición, fueron contempladas 77 organizaciones catarinenses, siendo 45 sin fines lucrativos, 27 empresas privadas y cinco empresas públicas.



**PATRIMONIO E INVERSIONES (01/01/2020 A 31/12/2020)**

Datos Económicos y Financieros	R\$
Ingresos por Ventas	270.653.488,54
Recibo de Sueldo	42.187.886,30

Indicadores Sociales Internos	R\$
Alimentación	1.625.927,71
Cargas Sociales	19.964.411,31
Salud	1.102.688,46
Seguridad y Salud en el Trabajo	451.665,89
Educación	1.627.200,81
Capacitación y Desarrollo Profesional	124.184,40
Participación en los Lucros y Resultados	--

Indicadores Sociales Externos	R\$
Impuestos Federales	7.817.017,65
Impuestos Estaduales	3.890.280,63
Impuestos Municipales	2.610.849,83

Indicadores Ambientales	R\$
Operación de la empresa	1.512.384,00
Recuperación Ambiental	2.812.013,47

Entre el valor de Ingresos por Ventas y los demás artículos registrados, existe el valor de los insumos adquiridos a terceros (materias primas, materiales, servicios, fletes, energía y otros).

Reservas Minerales	Toneladas
Carbón	32.389.168
Otros minerales	23.126.551

Inversiones	R\$
Máquinas y Equipamientos	4.390.540,15
Instalaciones Industriales	8.201.434,93
Edificaciones	297.285,87
Terrenos	--
Muebles y Utensilios	65.525,58
Equipamientos y <i>Softwar</i>	416.507,42
Vehículos	208.830,00
Maracajá	360.607,83
Desarrollo de Nuevos Productos	174.520,89

Base de Cálculo	R\$
Ingresos Brutos	270.653.488,54
Ingresos Netos	258.276.097,71
Ingresos Operacionales	268.091.210,45

## CRÉDITOS E INFORMACIÓN CORPORATIVO

### INDÚSTRIA CARBONÍFERA RIO DESERTO LTDA.

Oficina Central  
Avenida Getúlio Vargas, 515  
Bairro Centro, Criciúma (SC)  
Cep: 88801-500  
riodeserto@riodeserto.com.br  
www.riodeserto.com.br

#### ADMINISTRADORES

Heitor Agenor Zanette  
Giovanni Pagnan Zanette  
Valcir José Zanette

#### ASESORÍA FINANCEIRA Y ADMINISTRATIVA

João Gabriel Pagnan Zanette  
Eduardo Netto Zanette

#### COORDINACIÓN

Edvaldo Apolinário

#### PRODUCCIÓN Y EDICIÓN DE CONTENIDOS

Vanessa Colombo Nórdio (JP 03972-SC)

#### REVISIÓN

Sandrelí Vieira de Jesus

#### FOTOS

Archivo Rio Deserto  
Freepik - Banco de Imagenes

#### TRADUCCIÓN

Marcelo Pastafiglia

